



NEWTOWN
DIAMOND

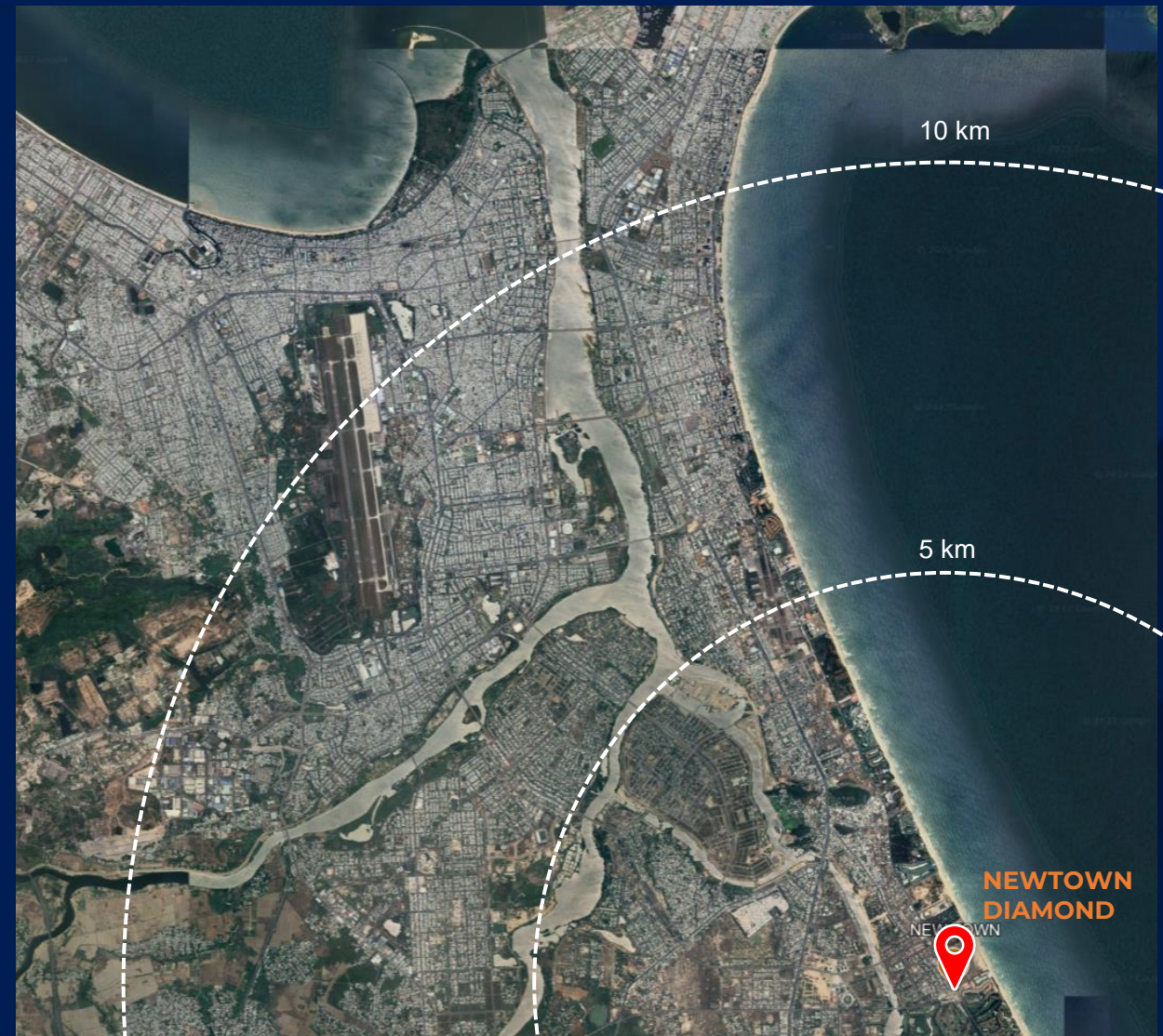
NEWTOWN DIAMOND

ĐÀ NẴNG

ĐÀO TẠO DỰ ÁN

KHUNG NỘI DUNG

1. TỔNG QUAN ĐÀ NẴNG
2. TỔNG THỂ DỰ ÁN NEWTOWN DIAMOND
3. THÔNG TIN SẢN PHẨM
4. CHÂN DUNG KHÁCH HÀNG
5. CHÍNH SÁCH BÁN HÀNG



1. TỔNG QUAN THỊ TRƯỜNG ĐÀ NẴNG





**MỠI THÀNH PHỐ ĐỀU MANG TRONG MÌNH
MỘT BẢN SẮC VĂN HÓA KHÁC BIỆT
VÀ ĐƯỢC DU KHÁCH THẬP PHƯƠNG GỌI BẰNG
NHỮNG CÁI TÊN TRÒU MẾN**



NHÌN RA
THẾ GIỚI

A low-angle, dark photograph of the Eiffel Tower in Paris, France. The tower's intricate lattice structure is the central focus, extending from the bottom of the frame towards the top. The sky is a deep, dark blue-grey, suggesting dusk or dawn. The overall mood is dramatic and romantic. Overlaid on the image is text in white and orange.

PARIS

“KINH ĐÔ ÁNH SÁNG”

“THÀNH PHỐ CỦA TÌNH YÊU”



BRUSSELS

“TRÁI TIM CHÂU ÂU”

An aerial night view of Seoul, South Korea, showing a dense urban landscape with numerous illuminated buildings. A prominent feature is a multi-lane highway with long-exposure light trails from vehicles, curving through the city. The overall color palette is dark blue and black, with warm orange and yellow lights from the buildings and traffic.

SEOUL

“THÀNH PHỐ KHÔNG NGỦ”



VIỆT NAM

“HÒN NGỌC
ĐÔNG NAM Á”

TẠI VIỆT NAM, CÓ THỂ KỂ ĐẾN 3 THÀNH PHỐ VỚI
BẢN SẮC VĂN HÓA ĐẠI DIỆN CHO 3 MIỀN



HÀ NỘI

“THÀNH PHỐ VÌ HÒA BÌNH”

[Hà Nội được vinh danh là điểm đến hàng đầu thế giới cho kỳ nghỉ ngắn ngày 2023 \(suckhoedoisong.vn\)](http://suckhoedoisong.vn)

An aerial night view of Saigon, Vietnam, featuring the Bitexco Financial Tower and a river. The city lights are visible against a dark sky with some clouds. The text is overlaid on the image.

SÀI GÒN

“HÒN NGỌC VIỄN ĐÔNG”



ĐÀ NẴNG

“FANTASTIC CITY
THÀNH PHỐ ĐÁNG SỐNG”

[Vì sao Đà Nẵng được vinh danh “đô thị đáng sống bậc nhất thế giới”? - Nhịp sống kinh tế Việt Nam & Thế giới \(vneconomy.vn\)](#)

VẬY ĐIỀU GÌ ĐÃ BIẾN ĐÀ NẴNG TRỞ THÀNH
“THÀNH PHỐ ĐÁNG SỐNG”
MÀ VẠN NGƯỜI ĐỀU MƠ ƯỚC?

BẢN SẮC VĂN HÓA KHÁC BIỆT CỦA ĐÀ NẴNG

GÌN GIỮ VĂN HÓA TRUYỀN THỐNG

Theo suốt chiều dài lịch sử, khi phong trào bảo vệ văn hóa dân tộc luôn diễn ra vô cùng mạnh mẽ thì Đà Nẵng chính là một lát cắt văn hóa truyền thống điển hình. **Vùng đất này hội tụ nhiều loại hình văn hóa từ văn hóa núi rừng, văn hóa ruộng đồng đến văn hóa biển.** Với đặc tính vươn ra biển lớn, **Đà Nẵng cũng tiếp nhận một cách gạn lọc tinh hoa văn hoá từ Ấn Độ, Nhật Bản, Trung Hoa, Pháp** vào thành phố, khiến cho tổng thể nền văn hóa trở nên đa dạng trong chính tinh thần bản thể của mình.

SÁNG TẠO VĂN HÓA HIỆN ĐẠI

Năm 2008, UBND thành phố lần đầu tiên tổ chức Lễ hội pháo hoa quốc tế Đà Nẵng, làm một “phát súng” đầy kiêu hãnh cho hành trình xây dựng thương hiệu **thành phố sự kiện – lễ hội**, đồng thời khơi gợi hình ảnh mạnh mẽ của Đà Nẵng trên con đường phát triển và hội nhập. Trải qua hơn 10 năm, cuộc thi này liên tục được tổ chức, quy tụ hàng ngàn du khách từ khắp các quốc gia trên thế giới đổ về, **lắng nghe người Đà Nẵng kể câu chuyện tình yêu của mình đối với thành phố bên sông Hàn.**

[Bản sắc văn hóa khác biệt trong hành trình phát triển của Đà Nẵng
\(thoibaonganhang.vn\)](http://thoibaonganhang.vn)

GÌN GIỮ **VĂN HÓA TRUYỀN THỐNG**

NGŨ HÀNH SƠN

Đà Nẵng



SÁNG TẠO VĂN HÓA HIỆN ĐẠI





TẤT CẢ ĐÃ TẠO NÊN NÉT ĐẸP CỦA VĂN HÓA **ĐÀ NẴNG**
VỚI **NHỊP SỐNG YÊN BÌNH, THÂN THIỆN ĐẬM CHẤT ĐỊA PHƯƠNG**
NHƯNG VẪN LUÔN TƯƠI MỚI, **CĂNG TRÀN SỨC SỐNG**



ĐẬM CHẤT **CỔ ĐIỂN** NHƯNG KHÔNG KÉM PHẦN **HIỆN ĐẠI**

KINH TẾ ĐÀ NẴNG ĐỨNG TOP ĐẦU CẢ NƯỚC

Nhiều năm liên tục **Đà Nẵng nằm trong top dẫn đầu cả nước** về các **chỉ số phát triển kinh tế** như GRDP, năng lực cạnh tranh cấp tỉnh (PCI), sẵn sàng ứng dụng và phát triển công nghệ thông tin (ICT-Index).

Năm 2023, thu nhập bình quân đầu người đạt 4.300 USD, đứng thứ 5 trong cả nước.

[Khát vọng Đà Nẵng hướng đến xây dựng một đô thị hiện đại, thông minh \(nhandan.vn\)](http://nhandan.vn)

KINH TẾ QUÝ II/2024 CỦA ĐÀ NẴNG
TĂNG TRƯỞNG 8.35%

**HOẠT ĐỘNG DỊCH
VỤ, DU LỊCH TIẾP
TỤC LÀ ĐIỂM SÁNG**

**THÔNG QUA NHIỀU
CHỦ TRƯỞNG QUAN
TRỌNG**



[Kinh tế quý II/2024 của Đà Nẵng tăng trưởng 8,35% \(kinhtedothi.vn\)](http://kinhtedothi.vn)

NGÀY 13/05/2024, ĐÀ NẴNG KHÁNH THÀNH TUYẾN ĐƯỜNG VÀNH ĐAI 1,500 TỶ ĐỒNG

Ông Lê Trung Chinh, Chủ tịch UBND thành phố Đà Nẵng khẳng định, cùng với đường vành đai phía Nam, đường vành đai phía Tây nằm trong định hướng chiến lược về phát triển hạ tầng giao thông thành phố: “Tuyến đường hoàn thành đã khớp nối hoàn chỉnh hệ thống đường vành đai bao quanh thành phố, kết nối mạng lưới giao thông thành phố Đà Nẵng với giao thông khu vực các tỉnh miền Trung- Tây Nguyên, thông qua các tuyến Quốc lộ 1A, Quốc lộ 14 B, đường Hồ Chí Minh và hệ thống đường trục ngang của thành phố như: Hoàng Văn Thái, Tỉnh lộ 602, Nguyễn Tất Thành. **Cùng với Cảng Liên Chiểu, tuyến đường này đã mở ra những động lực mới về phát triển kinh tế xã hội khu vực phía Tây thành phố, làm thay đổi đáng kể bộ mặt giao thông huyện Hòa Vang**”.



[Đà Nẵng: Khánh thành tuyến đường vành đai 1.500 tỷ đồng
\(baoxaydung.com.vn\)](http://baoxaydung.com.vn)

DU LỊCH ĐÀ NẴNG PHỤC HỒI MẠNH MẼ

Đà Nẵng đón 2,5 triệu lượt khách quốc tế trong 7 tháng, bằng mục tiêu đặt ra cho cả năm, cho thấy hoạt động du lịch đang phát triển mạnh.

Theo Cục Thống kê TP Đà Nẵng, các số liệu du lịch của thành phố trong 7 tháng năm 2024 đều tăng trưởng.



[Khách quốc tế đến Đà Nẵng 7 tháng bằng mục tiêu cả năm - Báo VnExpress Du lịch](#)

ĐÀ NẴNG

“Hub”

Giao thông
mang tầm châu lục



Sở hữu trọn bộ loại hình giao thông

KHÔNG - THỦY - BỘ - SẮT

Đà Nẵng có đủ tiềm năng và nguồn lực để trở thành thành phố đáng đến - đáng sống - đáng đầu tư tầm cỡ châu lục.

Sở hữu hạ tầng giao thông “khủng”, Đà Nẵng là tâm điểm kết nối trong nước và quốc tế (tuoitrethudo.vn)

01

Hạ tầng giao thông tại Đà Nẵng



Đường
bộ

2694 Tuyến
đường
1554 km



Đường
hàng
không

19 đường bay
nội địa, quốc tế



Đường
sắt

30 km



Đường
thủy

8 bến
cảng

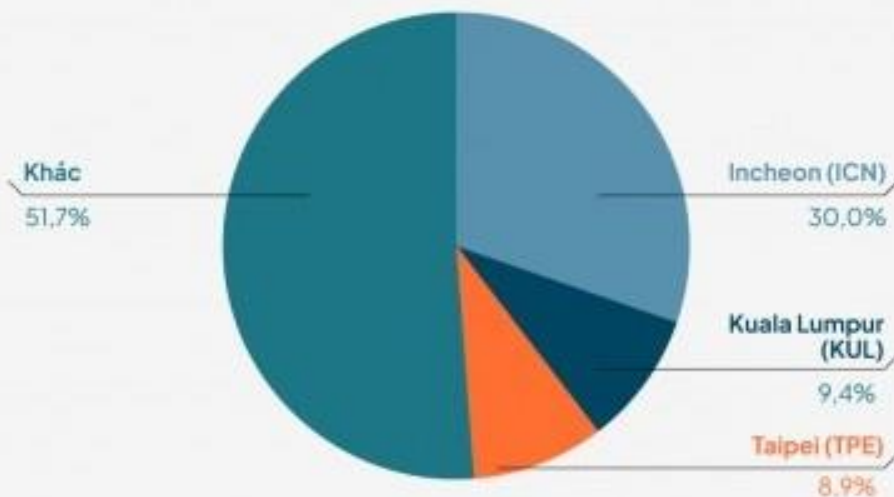


Đường hàng không

Đường bay

04 Đường bay nội địa

15 Đường bay Quốc tế thường kỳ



Tỷ trọng điểm bay quốc tế theo chuyến bay

Sản lượng khai thác



Tổng số chuyến bay

2023

32.762 chuyến

2024

44.879 chuyến



Số lượng hành khách

5.067.402 lượt

7.137.186 lượt

Dự báo cao điểm hè 2024

Từ 31/03/2024 - 26/10/2024:



Số lượng chuyến bay

20.918



Tần suất trung bình

100 chuyến bay /ngày

Đường thủy

Cảng biển lớn nhất
CẢNG ĐÀ NẴNG

Cảng biển
Loại 1

Diện tích
12km²

Sản lượng
80-85
tàu container
/tháng

Lượng khách đến Đà Nẵng
bằng đường thủy:

2023

897.000 lượt khách

QUÝ I
2024

291.700 lượt khách

Đường bộ

37,9 km
Cao tốc

120,9 km
Quốc lộ

68,7 km
Tỉnh lộ

1,171 km
Đường đô thị

75
Cây cầu

*Số liệu tính đến năm 2023

Tuyến đường
tiêu biểu

Hành lang kinh tế
Đông Tây **1450km**
qua 4 nước: Lào, Myanmar,
Thái Lan và Việt Nam

Cao tốc Bắc - Nam
gần 50km

Đường đèo Hải Vân
11km

Ga Đà Nẵng:

30 chuyến tàu
đến - đi / tuần

Lượng khách qua ga
Đà Nẵng năm 2023

16.000 lượt



Tàu chất lượng cao:

Hà Nội - Đà Nẵng SE19/20: 1 chuyến/ngày

Đà Nẵng - Sài Gòn SE21/22: 1 chuyến/ngày

02 Thời gian di chuyển từ Đà Nẵng đến các địa phương, quốc gia và vùng lãnh thổ

Thời gian bay

- Hàn Quốc**
Incheon - Đà Nẵng: 5 giờ 05 phút
Daegu - Đà Nẵng: 4 giờ 15 phút
Cheongju - Đà Nẵng: 4 giờ 50 phút
Busan - Đà Nẵng: 4 giờ 45 phút
- Đài Loan (Trung Quốc)**
Đài Bắc - Đà Nẵng: 2 giờ 45 phút
Cao Hùng - Đà Nẵng: 2 giờ 25 phút
- Malaysia**
Kuala Lumpur - Đà Nẵng: 2 giờ 40 phút
- Thái Lan**
Bangkok - Đà Nẵng: 1 giờ 40 phút
- Singapore**
Singapore - Đà Nẵng: 2 giờ 50 phút
- Nhật Bản**
Narita - Đà Nẵng: 5 giờ 40 phút
- Campuchia**
Siemriep - Đà Nẵng: 2 giờ
- Philippines**
Manila - Đà Nẵng: 2 giờ 45 phút
- Lào**
Vientian - Đà Nẵng: 1 giờ 15 phút
- Hong Kong (Trung Quốc)**
Hongkong - Đà Nẵng: 1 giờ 50 phút
- Macau (Trung Quốc)**
Macau - Đà Nẵng: 1 giờ 40 phút
- Hà Nội**
1 giờ 25 phút
- TP HCM**
1 giờ 30 phút
- Cần Thơ**
1 giờ 30 phút
- Hải Phòng**
1 giờ 25 phút



THỜI GIAN ĐI CÁC ĐIỂM DU LỊCH LÂN CẬN BẰNG ĐƯỜNG BỘ



Cảng Sa Kỳ (Lý Sơn)
2 giờ 25 phút



Huế
1 giờ 55 phút



Biển Lăng Cô
40 phút



Hội An
40 phút



Thánh địa Mỹ Sơn
1 giờ

*Các số liệu dựa trên kết quả ước tính

03 Quy hoạch tương lai

Sân bay quốc tế Đà Nẵng

- Cảng hàng không 4E
- Quy mô 865 ha
- Sản lượng:
+ 2030: 25.000.000 khách - 100.000 tấn hàng hóa
+ 2050: 30.000.000 khách - 200.000 - 300.000 tấn hàng hóa



Ga Đà Nẵng

- Xây dựng nhà ga mới:
10.000.000 khách/năm



“Siêu” cảng Liên Chiểu

- Tổng vốn đầu tư: 48.304 tỷ đồng
- Diện tích: 450 ha
- Công suất khai thác: 50.000.000/năm



Tuyến giao thông công cộng

- Kết nối Đà Nẵng - Hội An (Quảng Nam) - Lăng Cô (Thừa Thiên - Huế)
- Nội đô: 2 tuyến MRT, 11 tuyến LRT, 2 tuyến Tramway



A nighttime aerial view of a city with a large river and a bridge. The sky is filled with numerous colorful fireworks exploding. The city lights are visible in the background, and the bridge is illuminated. The water reflects the lights and fireworks.

TỔNG HÒA MỌI THỨ:

**TỪ BẢN SẮC VĂN HÓA ĐẶC BIỆT
NHỮNG CON NGƯỜI THÂN THIỆN, CỞI MỞ
TRUNG TÂM KINH TẾ - XÃ HỘI MIỀN TRUNG
CÙNG QUY HOẠCH HẠ TẦNG KẾT NỐI “SIÊU KHỦNG”**

**TẤT CẢ ĐÃ TẠO NÊN
ĐÀ NẴNG
“THÀNH PHỐ ĐÁNG SỐNG”
MÀ VẠN NGƯỜI ĐỀU MƠ ƯỚC!**



**VẬY ĐÂU LÀ NƠI ĐÁNG SỐNG NHẤT
TẠI THÀNH PHỐ ĐÁNG SỐNG?**

HIỆN TẠI, PHÂN BỐ BĐS TẠI ĐÀ NẴNG CŨNG ĐI THEO CÁC KHU VỰC ĐẶC TRƯNG RIÊNG

Phía Bắc/Tây Bắc

Thế mạnh phát triển công nghiệp, logistics.

BDS phổ biến: Khu công nghiệp, nhà riêng, đất nền.

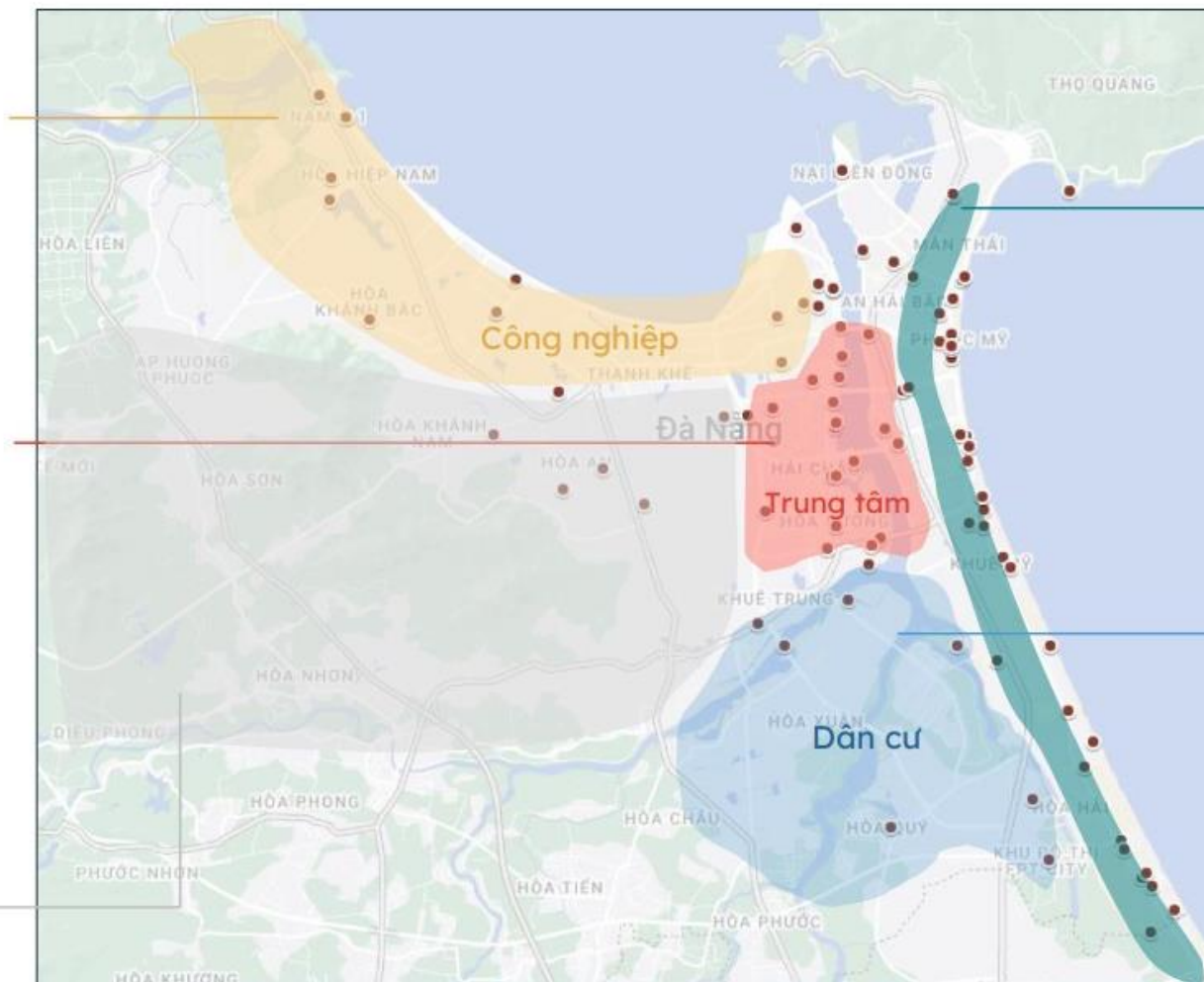
Khu vực trung tâm

Khu vực đông dân cư và hoạt động thương mại dịch vụ.

BDS phổ biến: Chung cư, nhà riêng, khách sạn, nhà phố.

Phía Tây

Địa hình núi, tập trung các khu vui chơi, nghỉ dưỡng.



Phía Đông

Tập trung phát triển thương mại dịch vụ, du lịch biển, nghỉ dưỡng.

BDS phổ biến: Nhà phố, Khách sạn, Condotel, Biệt thự.

Phía Nam

Có nhiều khu đô thị lớn, hình thành cộng đồng cư dân tương lai

BDS phổ biến: Đất nền, nhà riêng, biệt thự, chung cư.

THỜI GIAN QUA, CHUNG CƯ PHÍA ĐÔNG, VEN BIỂN VÀ NHÀ RIÊNG LÀ PHÂN KHÚC CÓ TĂNG TRƯỞNG GIÁ MẠNH NHẤT

Biến động giá BĐS Phía Bắc – Tây Bắc Liên Chiểu

Triệu VND/m² - Biến động so với Q1/23



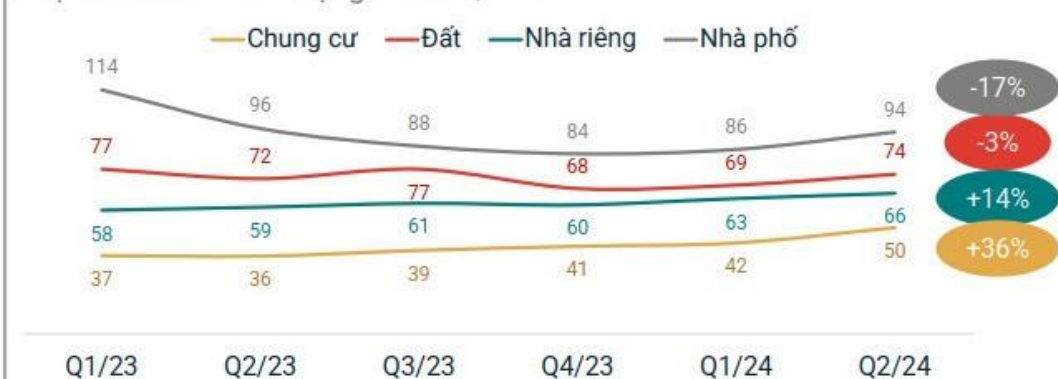
Biến động giá BĐS Khu vực trung tâm Hải Châu, Thanh Khê

Triệu VND/m² - Biến động so với Q1/23



Biến động giá BĐS Phía Đông Ngũ Hành Sơn (Trừ Hòa Quý) và Sơn Trà

Triệu VND/m² - Biến động so với Q1/23



Biến động giá BĐS Phía Nam (Hòa Xuân, Hòa Quý)

Triệu VND/m² - Biến động so với Q1/23



TOÀN CẢNH THỊ TRƯỜNG BẤT ĐỘNG SẢN ĐÀ NẴNG

Dịch chuyển Kinh tế

- Từ 1997, Đà Nẵng đã phát triển các khu vực phân hóa về loại hình BĐS theo đặc trưng kinh tế - xã hội.
- Theo quy hoạch Thành phố 2021 – 2030, dự kiến sẽ có các khu vực tập trung Công nghệ cao, Hoạt động logistics, Kinh tế biển và Đào tạo nghiên cứu – thay đổi phân bố BĐS.

**PHÁT TRIỂN THÀNH PHỐ
ĐA TRUNG TÂM
VỚI DÂN CƯ DỊCH CHUYỂN
DẪN VỀ PHÍA NAM**

Dịch chuyển Loại hình

- Chung cư là loại hình dẫn dắt với lượng nguồn cung mới khác biệt về giá và định vị. Tăng trưởng du lịch Đà Nẵng là cơ sở kỳ vọng sinh lời cho nhà đầu tư chung cư.
- Đất nền, và nhà riêng Đà Nẵng có tăng trưởng tốt, với nhu cầu đến từ người Đà Nẵng.
- Đất nền Quảng Nam trầm lắng.

**CHUNG CƯ
LÀ LOẠI HÌNH DẪN DẮT**

Dịch chuyển Tâm lý

- Chung cư thu hút quan tâm từ nhà đầu tư Hà Nội. Đồng thời, người Đà Nẵng cũng cho thấy thị hiếu cởi mở hơn với loại hình này.
- Đất nền, nhà riêng chủ yếu vẫn thu hút người địa phương.

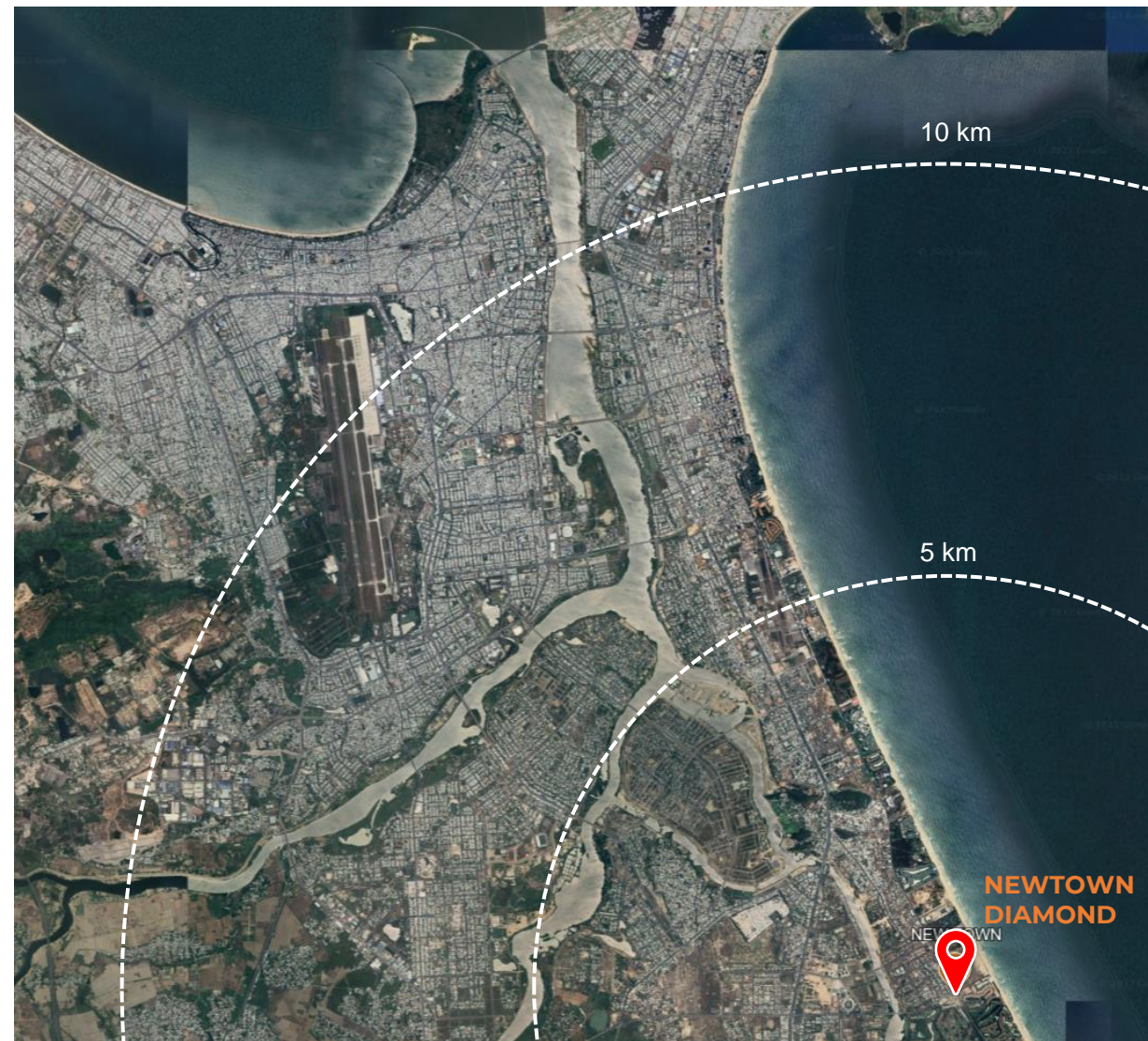
**CHUNG CƯ THU HÚT
QUAN TÂM TỪ NHÀ ĐẦU TƯ**

Tại Đà Nẵng, tuyến đường **Hoàng Sa - Võ Nguyên Giáp - Trường Sa** được du khách ví như "đường phố tỷ đô" với các khu khách sạn, biệt thự cao cấp. Đến nay, tuyến đường này đã được lấp đầy, chỉ còn 1 số dự án "hiếm hoi" còn quỹ đất triển khai.

**CON ĐƯỜNG TỶ ĐÔ
BÊN PHỐ BIỂN ĐÀ NẴNG**

TỌA ĐỘ VÀNG

TRUNG TÂM DU LỊCH NGHỈ DƯỠNG BIỂN VÀ KINH TẾ ĐÊM



NEWTOWN **DIAMOND**

Cùng với nhịp điệu phát triển và không ngừng đổi mới của TP. Đà Nẵng, khu vực **Trung Tâm Cũ** đang dần dần trở nên **đông đúc, chật chội, ngột ngạt và cũ kỹ.**

Đây là động lực để TP. Đà Nẵng tiếp tục mở rộng thêm những khu vực **Trung Tâm Mới** của những **cư dân trẻ trung với nhịp sống hiện đại và năng động**

Có thể nhìn lại Hà Nội và TP. Hồ Chí Minh, những nơi mà chỉ một vài năm trước chưa ai từng nghĩ là sẽ trở thành trung tâm sống mới và đông đúc: Gia Lâm, Nam Từ Liêm – Quận 9...

OLDTOWN TRUNG TÂM CŨ

ĐÔNG ĐÚC

CHẬT CHỘI

NGỘT NGẠT

CŨ KỸ

NEWTOWN TRUNG TÂM MỚI

HIỆN ĐẠI

TRẺ TRUNG

NĂNG ĐỘNG

ĐẲNG CẤP



NEWTOWN DIAMOND

NEWTOWN

Thành phố trẻ hiện đại và nhộn nhịp.
Nơi tập trung của những cư dân trẻ trung năng động. Đại diện
cho thế hệ mới với tư duy đột phá, là biểu tượng mới của Đà Nẵng

DIAMOND

Kim cương là một loại đá quý rất đặc biệt và có giá trị cao. Được
mệnh danh là “vua của các loại đá quý”
Là biểu tượng của vẻ đẹp lộng lẫy, sang trọng và sự vĩnh cửu
trường tồn

NEWTOWN
DIAMOND

Là Thành phố Biểu Tượng Mới của Đà Nẵng với Sức sống **trẻ trung
hiện đại**, mang trong mình vẻ đẹp **lộng lẫy, sang trọng** mà
không kém phần **lãng mạn** với vị thế **“Kề sông cận biển”** của
mình



MOOD & TONE

TRẺ TRUNG



SANG TRỌNG



HIỆN ĐẠI



NĂNG ĐỘNG



ĐẲNG CẤP



NEWTOWN **DIAMOND**

Trung tâm Mới
Cửa Thành phố Đà Nẵng

NEWTOWN **DIAMOND**

*Biểu tượng
Của nhịp sống hiện đại*



NEWTOWN **DIAMOND**

Thành phố Trẻ
Nơi tập trung những cư dân Thế hệ Mới



NEWTOWN **DIAMOND**

Tọa độ Vàng

Trên con đường Tự Do

2. TỔNG THỂ DỰ ÁN NEWTOWN DIAMOND



THÔNG TIN TỔNG QUAN

Tên Dự án	NEWTOWN DIAMOND
Vị trí	Đường Trường Sa, P. Hòa Hải, Q. Ngũ Hành Sơn, TP Đà Nẵng
Chủ đầu tư	CÔNG TY TNHH PHÁT TRIỂN NEWTOWN
Quy mô	1,47ha gồm 3 tòa tháp
Số tầng	36 tầng nổi & 3 tầng hầm
Diện tích xây dựng	~8,834m ²
Hình thức sở hữu	Lâu dài
Tiến độ	Dự kiến bắt đầu bàn giao Q3/2026



**VÌ SAO LỰA CHỌN
NEWTOWN DIAMOND?**

**SỰ XUẤT HIỆN CỦA
MỘT LOẠI HÌNH BẤT ĐỘNG SẢN MỚI**



**CHỈ CÓ Ở
NHỮNG THIÊN ĐƯỜNG NGHỈ DƯỠNG
DUBAI, SPAIN**

**VÀ
CHỈ CÓ PHÁP LÝ
SỞ HỮU CÓ KỲ HẠN**

**VÌ VẬY
NHỮNG BẤT ĐỘNG SẢN NÀY
THỰC SỰ KHÔNG CÓ NHIỀU
TRÊN TOÀN THẾ GIỚI**



VỚI TỶ LỆ

1%

NGHĨA LÀ...?



ELITE – TINH HOA
ĐÚNG NGHĨA VỀ KHÁT VỌNG & VỀ NHU CẦU
CỦA DÒNG SẢN PHẨM BẤT ĐỘNG SẢN

ĐỘC BẢN





YẾU TỐ **TINH HOA**
TẠO NÊN
BẤT ĐỘNG SẢN SÂN GOLF



VỊ TRÍ – VỊ TRÍ
TIÊU CHUẨN TRUNG TÂM CỦA QUY HOẠCH
TIÊU CHUẨN KHẮT KHE VỀ MÔI TRƯỜNG
CỦA SÂN GOLF ĐẲNG CẤP

SỐNG TRỌN CUỘC SỐNG GOLF LIFE



CÙNG THIÊN NHIÊN
NGAY SÁT
THỀM CỬA



A photograph of two men on a golf course at sunset. The man on the left is wearing a light-colored polo shirt and blue trousers, holding a golf club. The man on the right is wearing a dark polo shirt, dark trousers, and a cap. They are high-fiving each other. The background shows a golf course with trees and a bright sunset sky.

GOLF COMMUNITY
CỘNG ĐỒNG GOLF TỪ NHỮNG GIA ĐÌNH
SỐNG GẦN BÊN

A photograph of four people on a golf course. A woman in a light blue shirt and black pants is high-fiving a man in a grey and white jacket and black cap. To their right, another woman in a dark blue shirt and grey leggings is high-fiving a man in a black shirt, grey shorts, and white cap. They are all smiling and appear to be celebrating. The background shows a golf course with trees and a clear sky.

365 NGÀY GOLF
HÀNH TRÌNH TRẢI NGHIỆM
ĐỘC BẢN CỦA CƯ DÂN BĐS SÂN GOLF



NEWTOWN
DIAMOND

**BẤT ĐỘNG SẢN SÂN GOLF
VÀ HƠN THẾ NỮA!!!**

**HÀNH TRÌNH TÁI TẠO NĂNG LƯỢNG
TỪ BẤT ĐỘNG SẢN
GOLF – BEACH & RIVER**



STEP I
GOLF MINI CHAMPIONSHIP



STEP II
RELAX ON THE BEACH

STEP III
DINNER ON THE RIVER



STEP IV
SUNRISE ON THE BEACH



STEP IV
SUNSET ON THE BEACH





HOME



COFFEE



OFFICE LOUNGE

**ĐỊNH NGHĨA NÊN
MỘT DÒNG SẢN PHẨM BẤT ĐỘNG SẢN MỚI**



**NEWTOWN
DIAMOND**

**SỰ KẾT HỢP CỦA
GOLF
BEACH
& RIVER**

BẤT ĐỘNG SẢN SÂN GOLF VÀ HƠN THẾ NỮA



- NEWTOWN DIAMOND**
- Trung tâm Thương mại
 - 1.723 căn hộ chung cư



- KHÁCH SẠN SHERATON**
- Khách sạn cao cấp



- KHU BIỆT THỰ FANTASEA**
- Biệt thự cao cấp



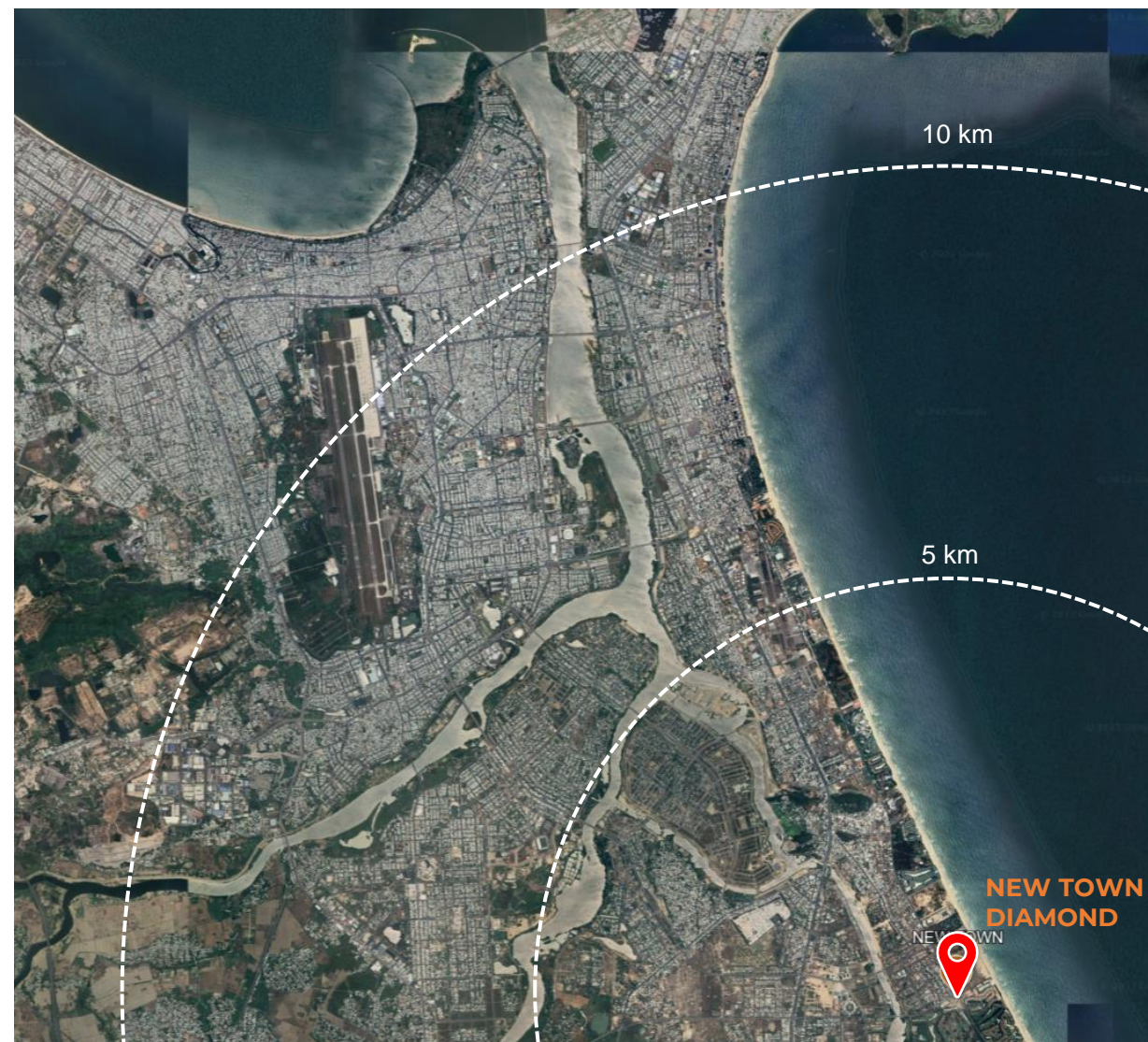
- HOLIDAY INN**
- Khách sạn: 622 keys
 - Tòa căn hộ du lịch: 588 keys

TỌA ĐỘ VÀNG

KẾT NỐI NGÀN TIỆN ÍCH

Dễ dàng kết nối đến các Tiện ích trong khu vực:

1. Nằm liền kề Sân Golf BRG Đà Nẵng
2. Nằm đối diện Khách sạn Sheraton Grand Đà Nẵng
3. Cách bờ biển ~ 1 phút
4. Cách Ngũ Hành Sơn ~5 phút
5. Cách TTTM Vincom ~ 20 phút
6. Cách Bệnh viện Đà Nẵng ~ 20 phút
7. Cách Trường học Đà Nẵng ~ 20 phút
8. Cách Sân bay Đà Nẵng ~ 20 phút



nằm giữa

Hai điểm đến

DANANG TO HOI AN



Năm 2023, du lịch Đà Nẵng tăng trưởng mạnh

Ngô Anh Văn

Theo số liệu của Cục Thống kê Đà Nẵng, năm 2023, tổng lượt khách du lịch do cơ sở lưu trú ở Đà Nẵng phục vụ đạt 7,94 triệu lượt, tăng 98,4% so với năm 2022. Khu vực dịch vụ tiếp tục là bệ đỡ của kinh tế thành phố sau đại dịch Covid-19...

Đầu năm bội thu, cả năm có thể bằng trước dịch

Cục Thống kê thành phố Đà Nẵng vừa cho biết trong 7 tháng đầu năm tổng lượt khách cơ sở lưu trú ở Đà Nẵng phục vụ ước đạt 6,6 triệu lượt, tăng 133% so với cùng kỳ năm 2023.

Trong đó, khách quốc tế ước đạt 2,5 triệu lượt, tăng 34,7% và khách trong nước đạt 4,2 triệu lượt, tăng 31,9%.

Năm 2023 du lịch Hội An thăng lớn



HOÀNG BIN - Chủ nhật, 31/12/2023 19:09 (GMT+7)

Theo dõi Chuyên trang Du Lịch trên Google News

UBND TP. Hội An, tỉnh Quảng Nam cho biết, tổng doanh thu toàn ngành du lịch trong năm 2023 ước đạt hơn 4.139 tỉ đồng, tăng 202,31% so với năm 2022.

Năm 2023, có 4 triệu lượt khách đến Hội An, tăng 99,79% so với năm 2022. Trong đó, khách quốc tế 3 triệu lượt, tăng hơn 327%; khách Việt Nam 1 triệu lượt, chỉ đạt 76,89% so với năm 2022.

Đà Nẵng ~ 7,9 triệu

~ 4 triệu



An aerial architectural rendering of a modern high-rise apartment complex. The complex consists of several interconnected towers with a mix of glass facades and dark vertical accents. Each tower has a rooftop garden with palm trees. The base of the towers features a multi-level parking structure and a landscaped area with trees and a small pool. To the left, there is a large sandy beach with many palm trees and a few people. In the background, the ocean is visible with a few birds flying in the sky. To the right and foreground, there are other residential buildings, including a row of houses with brown roofs and a larger building with a grey facade. The overall scene is a lush, modern coastal development.

ĐƯỢC THIẾT KẾ TỪ NHỮNG BÀN TAY TÀI HOA

OCEAN ĐẠI DƯƠNG

Lấy cảm hứng từ sự
hùng vĩ của đại
dương

ĐÀ NẴNG CITY THÀNH PHỐ ĐÁNG SỐNG

Cùng sự năng động
của Đà Nẵng – thành
phố đáng sống bậc
nhất thế giới

THE CURVE VỀ ĐẸP THIÊN NHIÊN

Những đường cong
mềm mại của thiên
nhiên mang tới
nguồn năng lượng
trẻ trung bất tận

EXPERIENCES TRẢI NGHIỆM

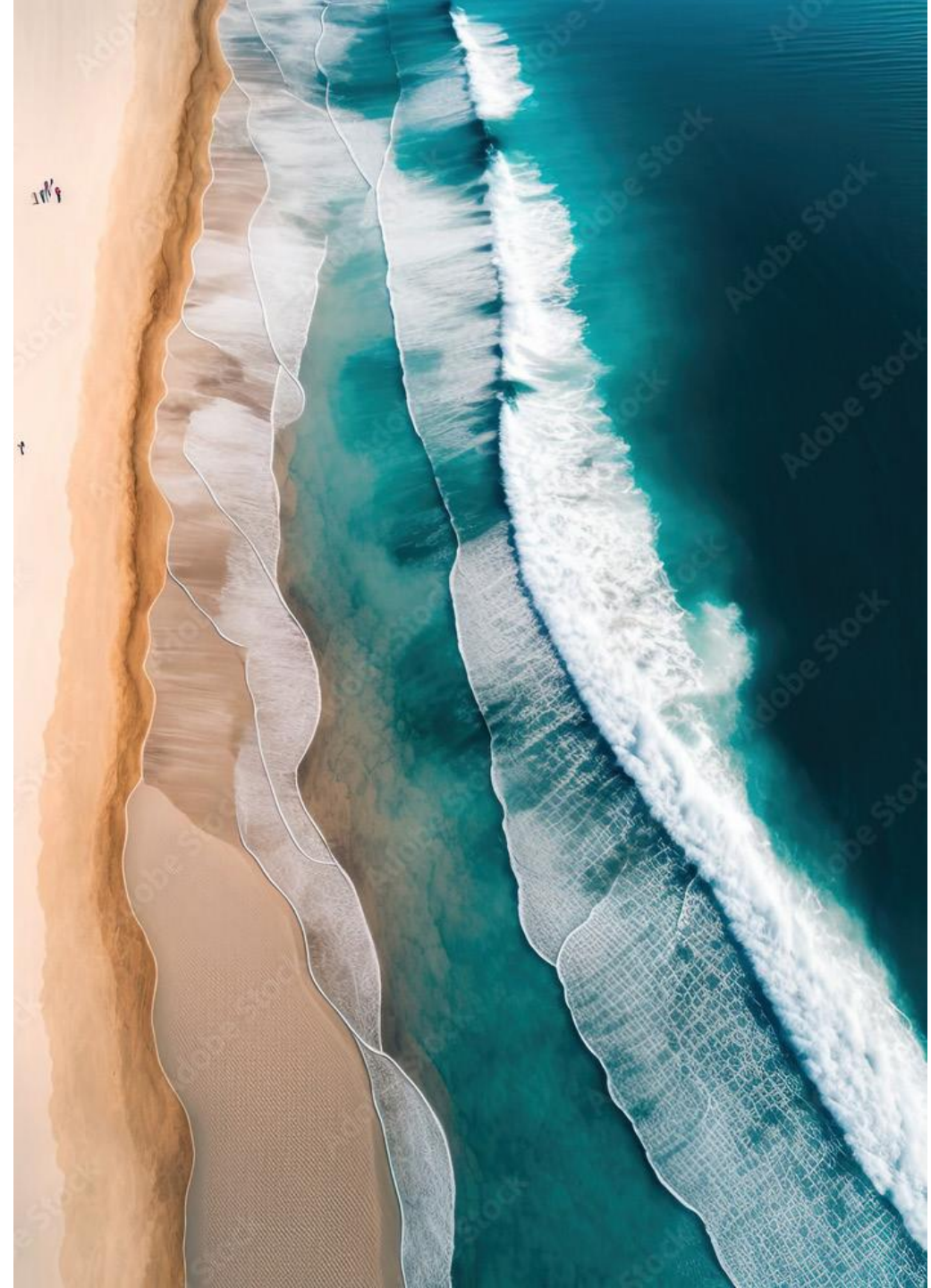
Trải nghiệm cuộc
sống năng động trẻ
trung

RESIDENTIAL SERVICES DỊCH VỤ ĐẲNG CẤP

Cùng với những dịch
vụ sang trọng, đẳng
cấp: Trung tâm
thương mại, Giải trí,
Nhà hàng...

Tổng hòa của tất cả những yếu tố trên đã tạo nên công trình mang tính **biểu tượng** với **đường cong mềm mại và màu xanh của thiên nhiên** đồng thời mang đến **trải nghiệm sống hiện đại** của một **thành phố mới** với những dịch vụ tiện ích đẳng cấp bậc nhất tại **Đà Nẵng**

NEWTOWN DIAMOND





DỊCH VỤ TIỆN ÍCH
SANG TRỌNG VÀ ĐẲNG CẤP

DỊCH VỤ TIỆN ÍCH SANG TRỌNG VÀ ĐẲNG CẤP

Trung tâm Thương mại Sầm uất

Tầng 1:

1. Biểu tượng điểm nhấn
2. Tuyến phố Shop
3. Sân thể thao đa năng
4. Sân tập Yoga
5. Khu vực Gym Outdoor
6. Quảng trường/ Sân chơi nước
7. Khu vui chơi chủ đề
8. Khu vực Pavillion/ Café ngoài trời
9. Đường dạo bộ
10. Nhà trẻ

Tầng 6:

1. Bể bơi
2. Nhà hàng/ Café
3. Khu vực Pavillion/ Chòi vọng cảnh
4. Khu vực Gym/ Spa
5. Phòng Sinh hoạt cộng đồng
6. Vườn cảnh quan thư giãn

Rooftop:

1. Sky Bar & Café
2. Rooftop Garden
3. Vườn nướng BBQ
4. Vườn cảnh quan đa năng
5. Sân tập Yoga & Vườn thiền
6. Khu vực Gym Outdoor





ĐƯỜNG TRƯỜNG SA

MB CẢNH QUAN TẦNG 1

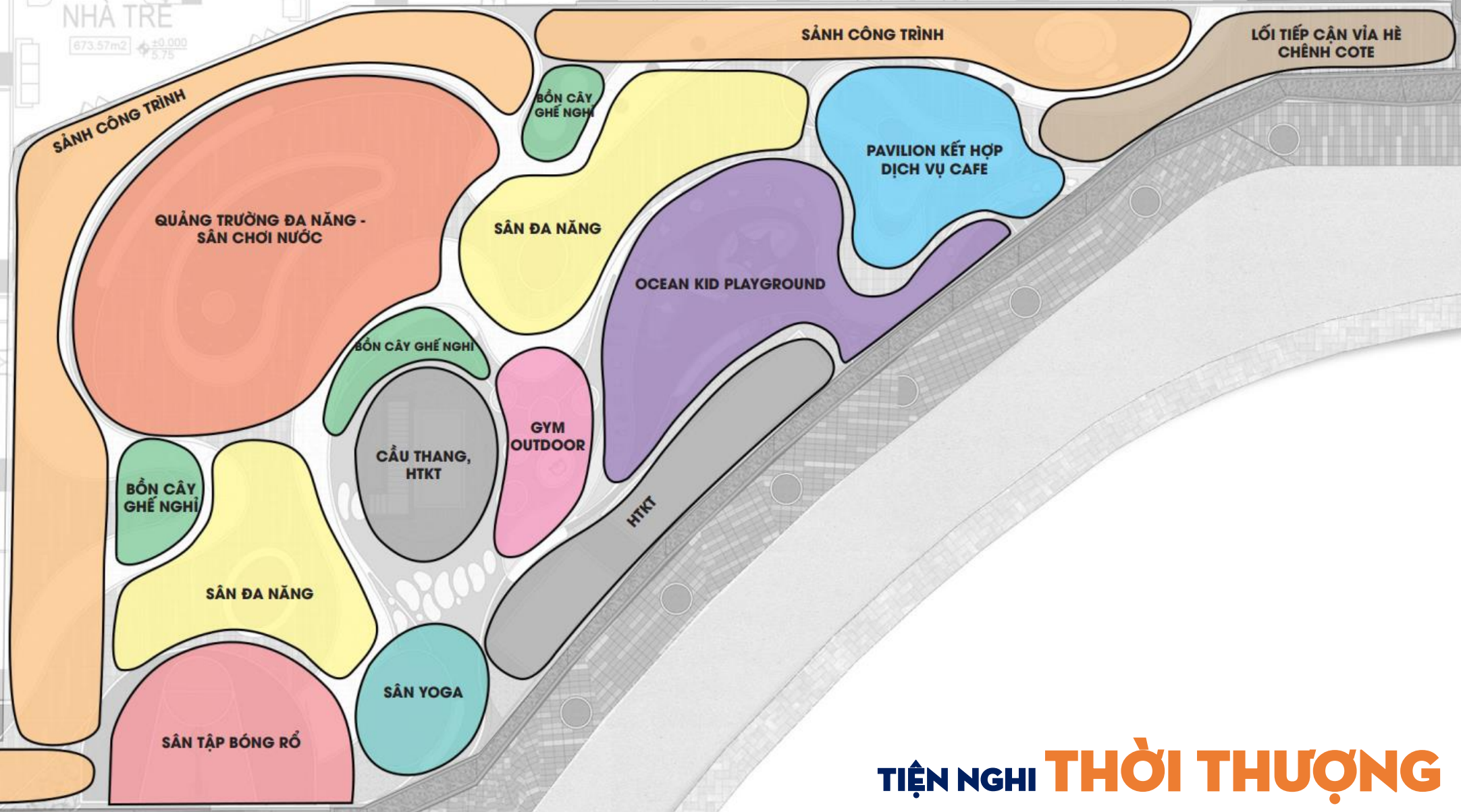
ĐƯỜNG AN NÔNG



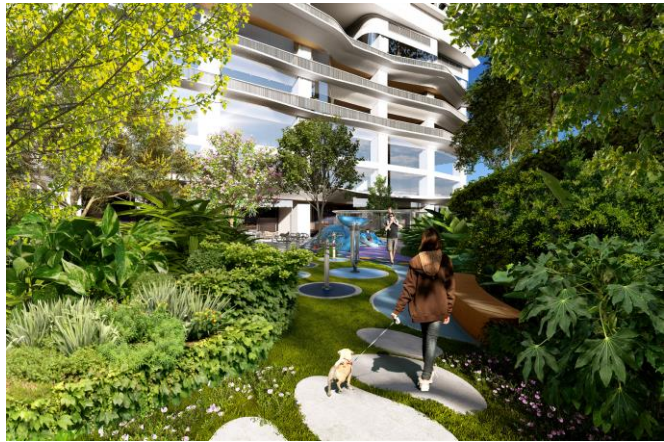
Ghi chú

- 1 Biểu tượng điểm nhấn
- 2 Biển tên dự án
- 3 Phố shophouse sôi động
- 4 Khu vực vỉa hè đa năng
- 5 Bồn cây kết hợp ghế nghỉ
- 6 Sân thể thao bóng rổ
- 7 Sân yoga
- 8 Khu thiết bị Gym outdoor
- 9 Quảng trường đa năng, sân chơi nước
- 10 Khu vui chơi chủ đề Đại dương
- 11 Pavilion kết hợp cafe ngoài trời
- 12 Lối tiếp cận vỉa hè chênh cote
- 13 Bồn cây trang trí che chắn hạ tầng

SÂN CHƠI NỘI KHU



TIỆN NGHI THỜI THƯỢNG

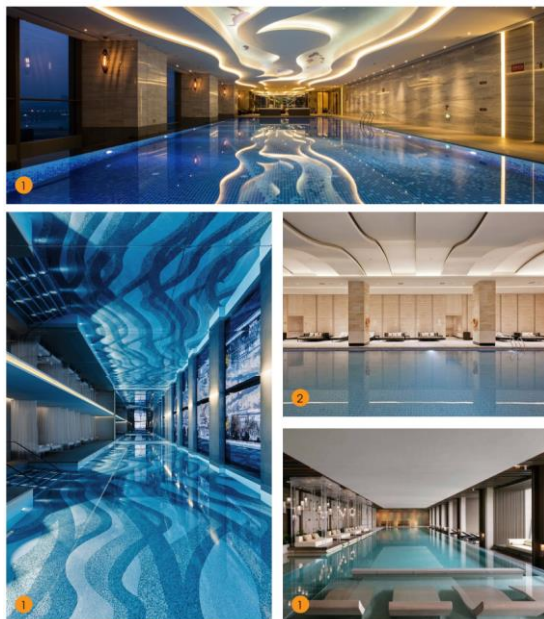


ĐA TẦNG TRẢI NGHIỆM



MẶT BẰNG CẢNH QUAN TẦNG 6





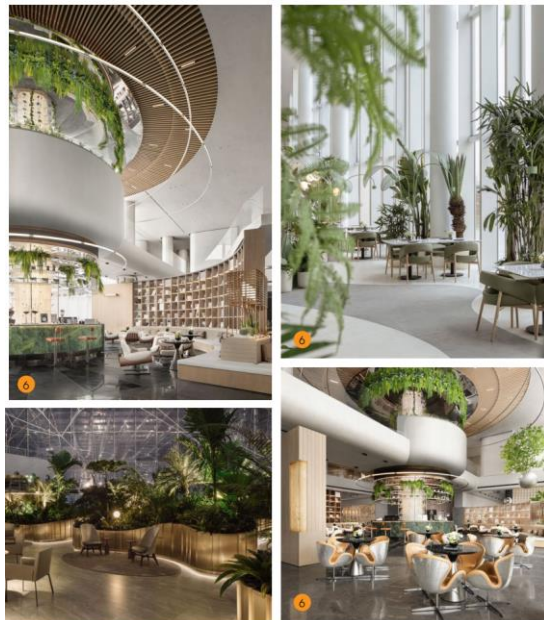
BỂ BƠI



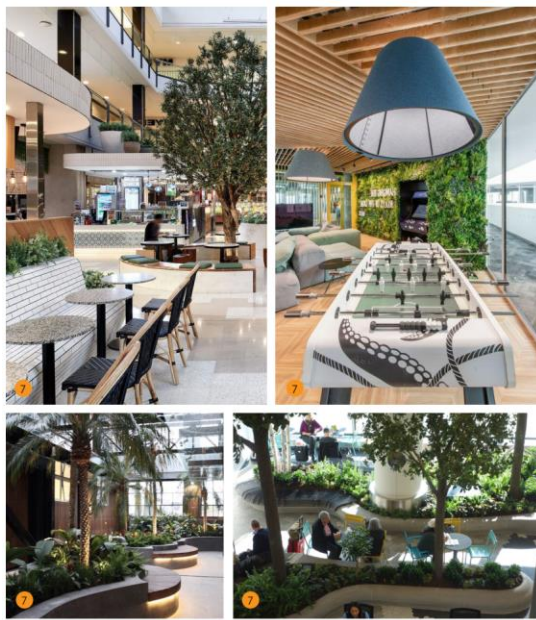
POOL RESTAURANT



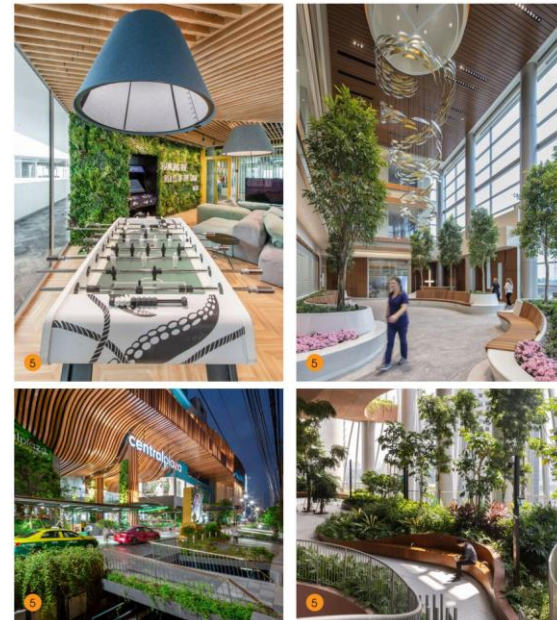
KID PAVILION



SKY COFFEE



VƯỜN THƯ GIÃN



VƯỜN KẾT NỐI



Tháp M1 1396.30 m²

Bar + Coffee (view biển)

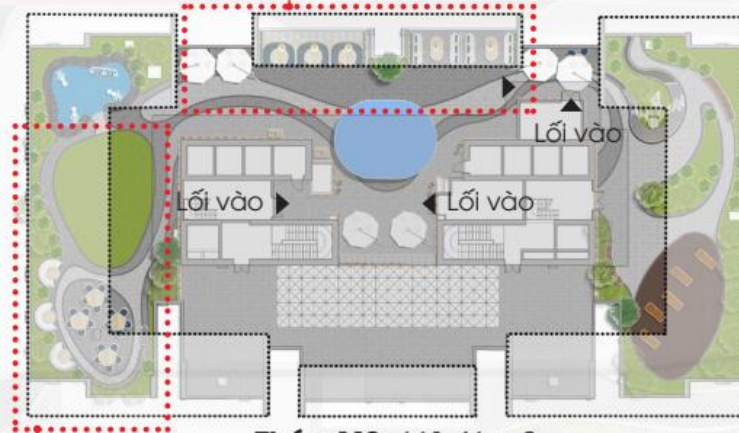


Tháp M2 712.21 m²

Vườn nướng BBQ (view sân Golf)

MBTT CẢNH QUAN TẦNG MÁI

Bar + Coffee view biển



Tháp M3 661.46 m²

Vườn nướng BBQ (view sân Golf)

Dựa trên các đánh giá về vị trí để ưu tiên bố trí các hoạt động tiện ích kinh doanh, tận dụng tối đa các đặc điểm view nhìn như view biển, sân golf.

TIỆN ÍCH

“TẦNG KHÔNG”

GHI CHÚ

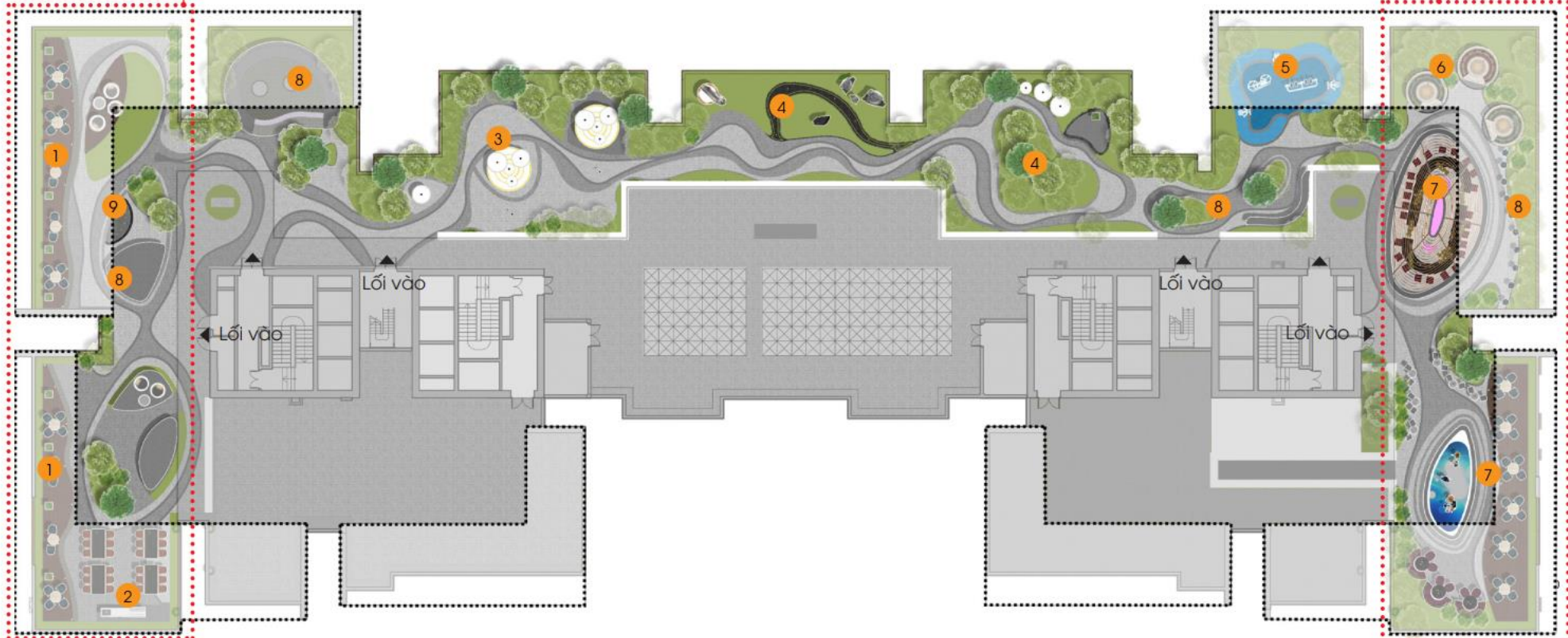
- 1 Vườn nướng BBQ (view sân Golf)
- 2 Không gian bếp nướng BBQ
- 3 Family Garden
- 4 **Green Wave Garden** - Khu vườn nghệ thuật
- 5 Gym outdoor
- 6 Chòi nghỉ picnic
- 7 Bar + coffee (view biển)
- 8 Vườn trò chuyện
- 9 Bể cảnh



Vườn nướng BBQ (view sân Golf)

Dựa trên các đánh giá về vị trí để ưu tiên bố trí các hoạt động tiện ích kinh doanh, tận dụng tối đa các đặc điểm view nhìn như view biển, sân golf.

Bar + Coffee (view biển)

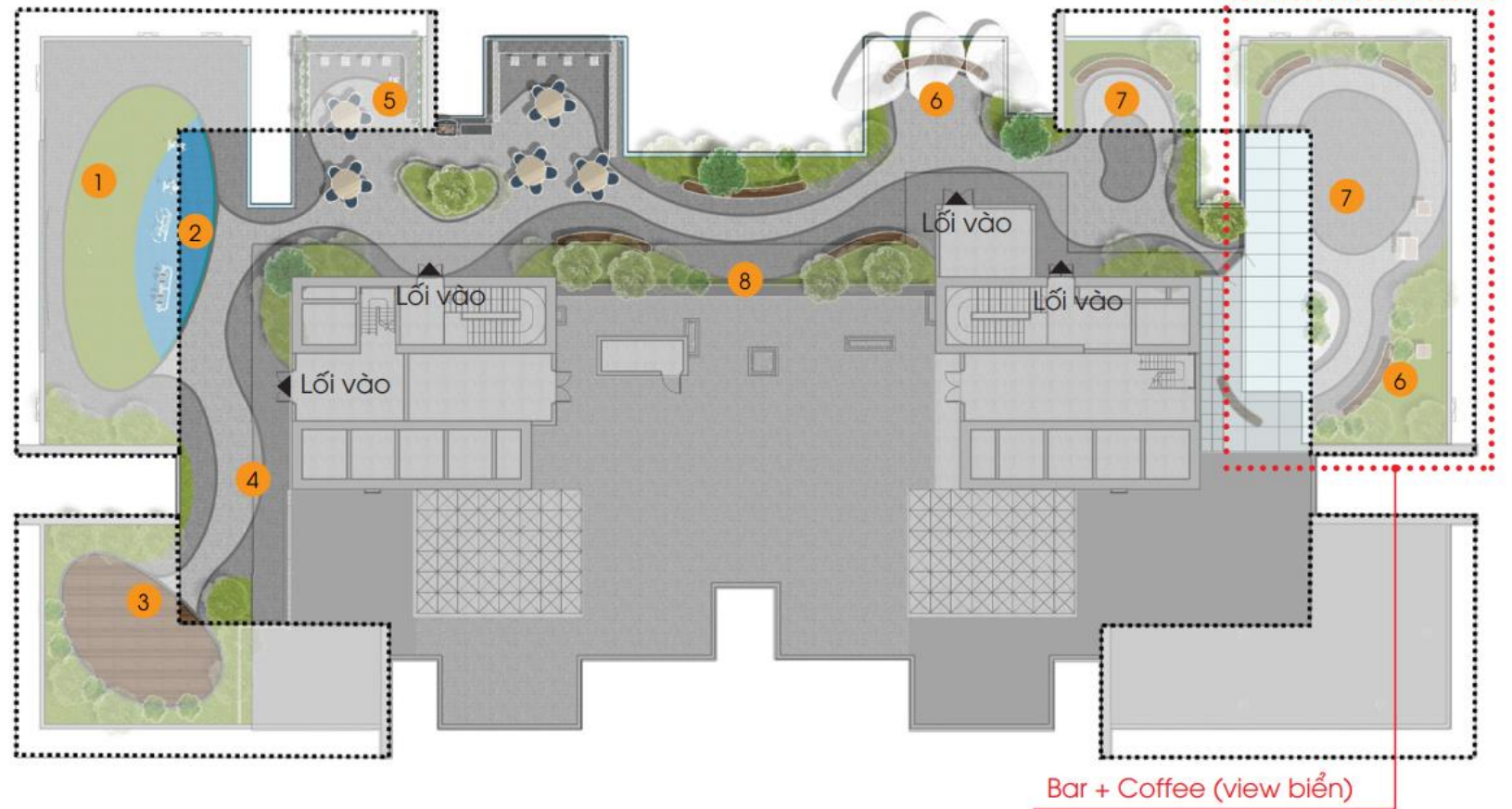




TIỆN ÍCH
“TẦNG KHÔNG”
ĐẶC QUYỀN SỐNG
CHUẨN CAO CẤP



MB CẢNH QUAN TẦNG MÁI M2



GHI CHÚ

- 1 Sân cỏ cộng đồng - sân đa năng
- 2 Gym outdoor
- 3 Vườn yoga + Thiền
- 4 Biểu tượng điểm nhấn
- 5 Vườn nướng BBQ
- 6 Vườn trò chuyện
- 7 Không gian Co-working nhà kính
- 8 Biển tên dự án

Dựa trên các đánh giá về vị trí để ưu tiên bố trí các hoạt động tiện ích kinh doanh, tận dụng tối đa các đặc điểm view nhìn như view biển, sân golf.



KHÔNG GIAN SỐNG ĐẲNG CẤP KHƠI NGUỒN CẢM HỨNG SÁNG TẠO





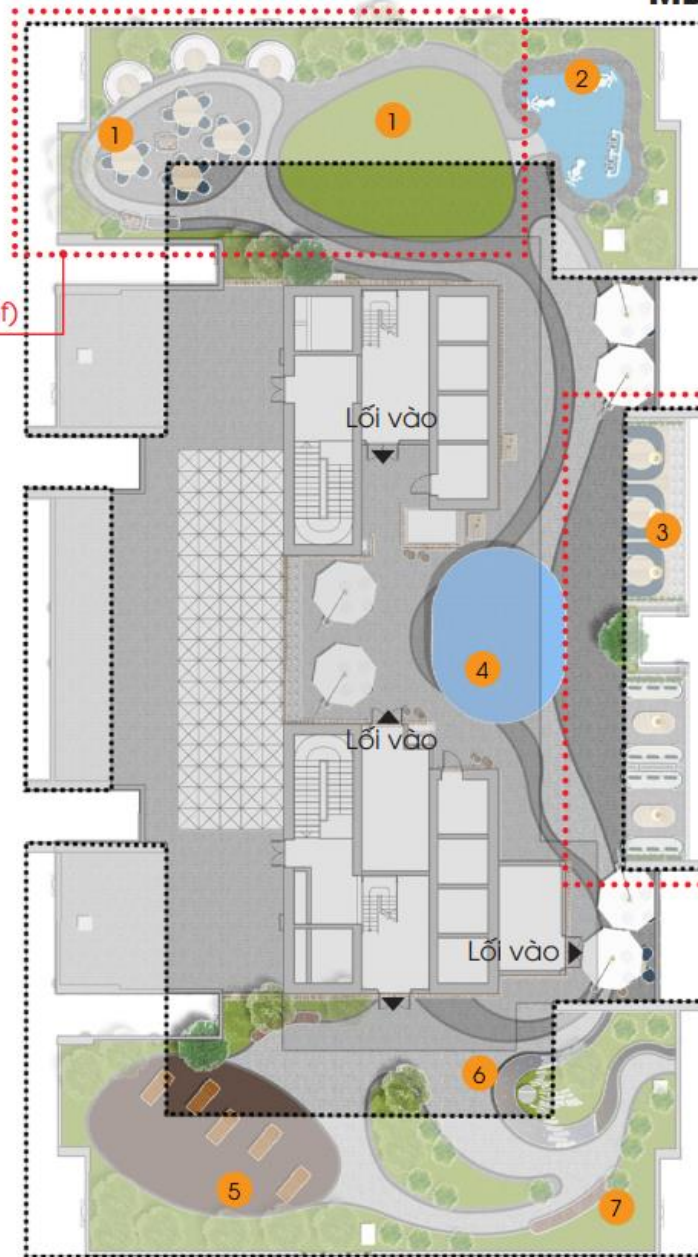
MB CẢNH QUAN TẦNG MÁI M3

Vườn nướng BBQ (view sân Golf)

Bar + Coffee view biển

GHI CHÚ

- 1 Vườn nướng BBQ + Thảm cỏ đa năng
- 2 Gym outdoor
- 3 Bar + coffee (view biển)
- 4 Biểu tượng điểm nhấn
- 5 Vườn yoga + Thiền
- 6 **Green Wave Garden** - Khu vườn nghệ thuật
- 7 Không gian bồn cây ghế nghỉ tắm nắng



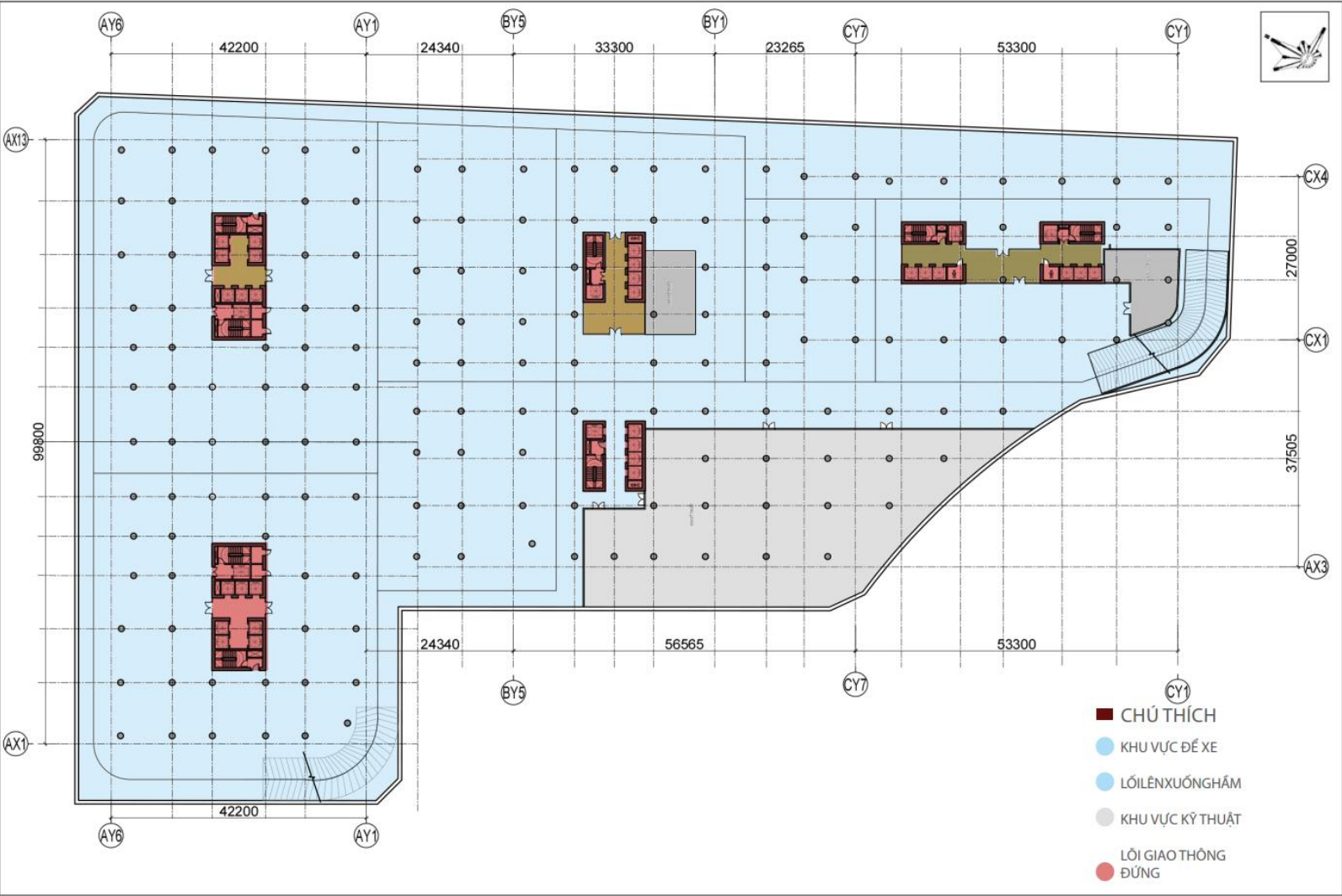
TẦM VIEW “TRIỆU ĐÔ”

ĐẲNG CẤP SANG TRỌNG



3 TẦNG HẦM TỔNG DIỆN TÍCH 47,000M²

THIẾT KẾ LIÊN THÔNG



TRUNG TÂM THƯƠNG MẠI
THỎA MÃN MỌI NHU CẦU GIẢI TRÍ, MUA SẮM

TRUNG TÂM THƯƠNG MẠI

SÂM UẤT



TRUNG TÂM THƯƠNG MẠI

SẦM UẤT



3. THÔNG TIN SẢN PHẨM



CƠ CẤU SẢN PHẨM

Số lượng căn hộ: 1,723 căn

Trong đó:

- Tòa M1 – **The Ruby:** 820 căn hộ
- Tòa M2 – **The Sapphire:** 507 căn hộ
- Tòa M3 – **The Diamond:** 396 căn hộ



TÒA M1 RUBY

Ruby là biểu tượng của **may mắn, thành công và hạnh phúc**.

Nhiều người tin rằng **Ruby là hiện thân của Mặt Trời** và nếu biết sử dụng đúng cách có thể đem lại cho bạn tiền tài, danh vọng, và một cuộc sống hạnh phúc.

Giống như lá **bùa hộ mệnh** mang bên mình, Ruby bảo vệ chủ nhân khỏi những tai ương, mang những điều tốt lành, may mắn.

TÒA M2 SAPPHIRE

Theo quan niệm của người phương Tây, **Sapphire là loại đá biểu tượng của Hoàng gia, tượng trưng cho sự giàu sang và quyền quý**.

Còn theo quan niệm của người phương Đông thì Sapphire không đơn thuần chỉ có tác dụng làm đẹp mà còn chứa nguồn **năng lượng tích cực** hỗ trợ chữa bệnh, đồng thời mang lại nhiều may mắn và thành công cho chủ nhân.

TÒA M3 DIAMOND

Kim cương là một loại đá quý rất đặc biệt và có giá trị cao. Được mệnh danh là **“vua của các loại đá quý”**

Là biểu tượng của vẻ đẹp **lộng lẫy, sang trọng và sự vĩnh cửu trường tồn** đẹp hoàn hảo.

Từ xa xưa, kim cương đã được tôn sùng như một **biểu tượng của sức mạnh, sự tinh khiết và vẻ đẹp hoàn hảo**

MẶT BẰNG TẦNG ĐIỂN HÌNH

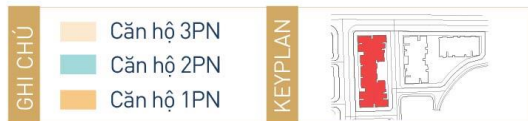


TÒA M1 THE RUBY

820 căn hộ
29 căn hộ/ tầng:

- 1 PN: 05 căn
- 2 PN: 12 căn
- 3 PN: 12 căn

1PN: 137 căn
2PN: 333 căn
3PN: 335 căn
Duplex: 15 căn



- Thông số bản vẽ là tương đối, thông số chính thức căn hộ được quy định tại văn bản ký kết của Chủ đầu tư và Khách hàng.
- Mọi thông tin trong tài liệu này chỉ mang tính chất định hướng tại thời điểm phát hành và có thể được điều chỉnh mà không cần báo trước.

TÒA M2

THE SAPPHIRE:

507 căn hộ

18 căn hộ/ tầng:

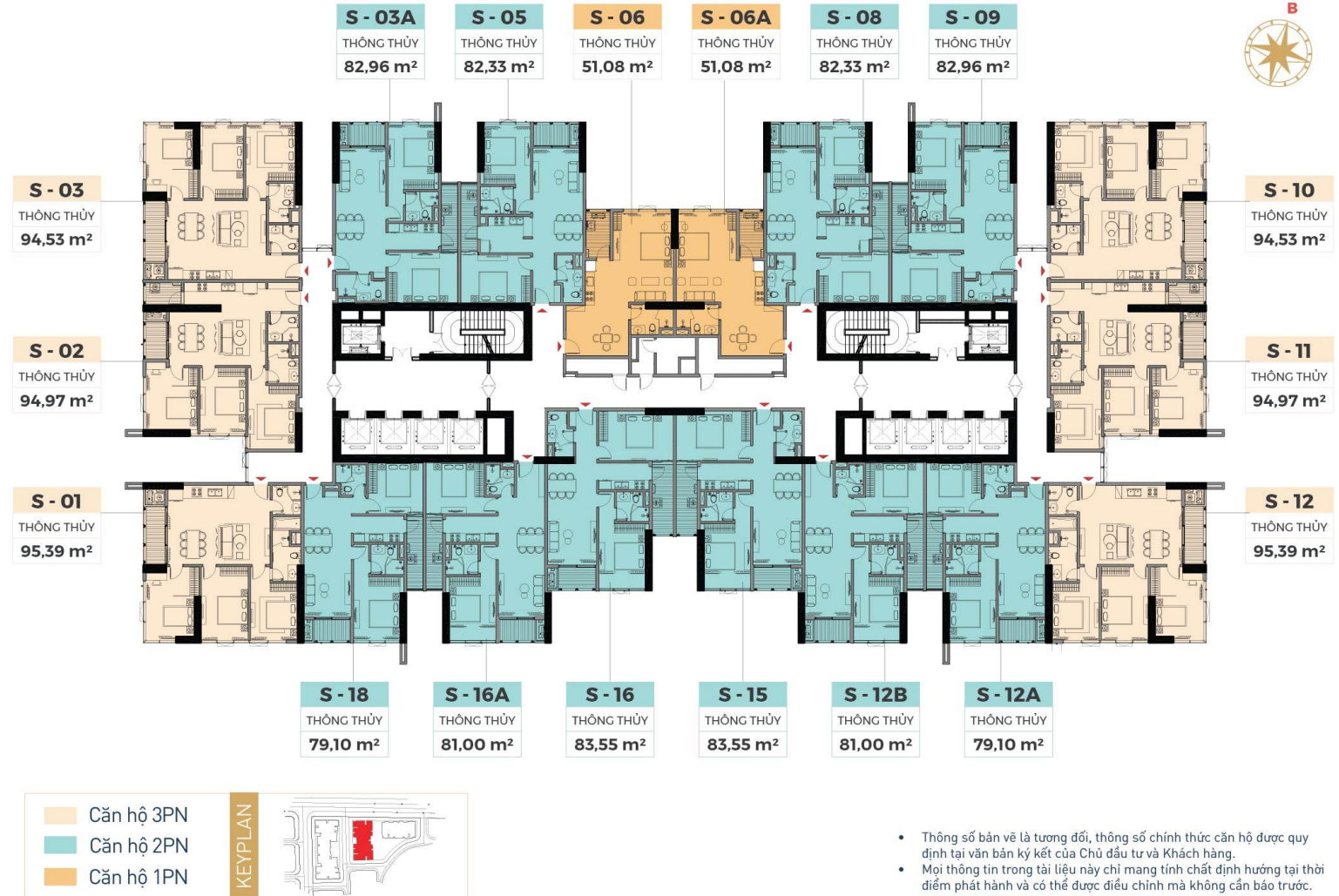
- 1 PN: 02 căn
- 2 PN: 10 căn
- 3 PN: 06 căn

1PN: 54 căn

2PN: 276 căn

3PN: 168 căn

Duplex: 9 căn



TÒA M3

THE DIAMOND:

394 căn hộ

14 căn hộ/ tầng:

- 1 PN: 04 căn
- 2 PN: 04 căn
- 3 PN: 06 căn

1PN: 56 căn

2PN: 164 căn

3PN: 168 căn

Duplex: 8 căn



- Thông số bản vẽ là tương đối, thông số chính thức căn hộ được quy định tại văn bản ký kết của Chủ đầu tư và Khách hàng.
- Mọi thông tin trong tài liệu này chỉ mang tính chất định hướng tại thời điểm phát hành và có thể được điều chỉnh mà không cần báo trước.



NEWTOWN DIAMOND

USP_s

9 USPs

NEWTOWN DIAMOND



- 1. SỞ HỮU VỊ TRÍ KIM CƯƠNG**
TRÊN CON ĐƯỜNG TỶ ĐỒ – TRUNG TÂM 2 VÙNG DU LỊCH
- 2. DỰ ÁN HIẾM HƠI KỀ SÔNG, CẬN BIỂN**
CẠNH SÂN GOLF HÀNG ĐẦU VIỆT NAM
- 3. DỰ ÁN CÓ TẦM VIEW TUYỆT ĐẸP TỪ MỌI HƯỚNG NHÌN**
HƠN 90% CĂN HỘ CÓ VIEW TUYỆT ĐẸP
- 4. DỰ ÁN SỞ HỮU LỢI THẾ VẬN HÀNH VƯỢT TRỘI**
VỚI HÀNG TRĂM SỰ KIỆN DU LỊCH 2 ĐIỂM ĐẾN ĐÀ NẴNG, HỘI AN CÙNG GIỚI
GOLFER TRONG NƯỚC VÀ QUỐC TẾ
- 5. SỞ HỮU HỆ TIỆN ÍCH ĐẶC QUYỀN**
SỰ KẾT HỢP TUYỆT HẢO GIỮA HỆ TIỆN ÍCH DỰ ÁN VÀ HỆ SINH THÁI TỰ NHIÊN
- 6. DỰ ÁN HIẾM HƠI MẶT BIỂN – SỞ HỮU LÂU DÀI**
BẢO CHỨNG ĐẦU TƯ TRỌN ĐỜI
- 7. CHỦ ĐẦU TƯ UY TÍN – TIỀM LỰC TÀI CHÍNH MẠNH**
ĐẢM BẢO TIẾN ĐỘ, TIMELINE ĐẦU TƯ, CƯ TRÚ CHO KHÁCH HÀNG
- 8. DỰ ÁN CÓ CỘNG ĐỒNG CƯ DÂN GOLF ĐẦU TIÊN**
NGAY CẠNH QUẦN THỂ SÂN GOLF QUỐC TẾ
- 9. QUẢN LÝ TÀI SẢN – LINH HOẠT SỬ DỤNG CĂN HỘ**
VƯỢT TRỘI SO VỚI DÒNG CĂN HỘ NGHỈ DƯỠNG KHÁC

4. CHÂN DUNG KHÁCH HÀNG



CHÂN DUNG KHÁCH HÀNG TIỀM NĂNG

01 KHÁCH HÀNG TẠI ĐÀ NẴNG VÀ CÁC TỈNH LÂN CẬN

Hộ gia đình, có con nhỏ hoặc gia đình đa thế hệ (ông bà, cha mẹ, con cái). Có thu nhập cao hoặc có nguồn tài chính do tích góp



- **Độ tuổi:** 35+ tuổi
- **Nghề nghiệp:**
 - Quan chức địa phương/ chính phủ;
 - Chủ doanh nghiệp;
 - Quản lý cấp cao;
 - Nhà đầu tư BĐS chuyên nghiệp,...
- **Vị trí:** Đà Nẵng và một số địa phương lân cận
- **Thu nhập:** Thu nhập cao, sở hữu nhiều tài sản đầu tư/ tích lũy
- **Mục đích mua:** Đầu tư kinh doanh dài hạn; Tích lũy tài sản

CHÂN DUNG KHÁCH HÀNG TIỀM NĂNG

02 KHÁCH HÀNG ĐẦU TƯ TẠI HÀ NỘI, SÀI GÒN

Là người có khả năng tài chính có nhu cầu mua BĐS để đầu cơ tăng giá hoặc cho thuê, tích lũy tài sản lâu dài



- **Độ tuổi:** 40+
- **Nghề nghiệp:**
 - Chủ doanh nghiệp;
 - Quản lý cấp cao;
 - Nhà đầu tư BĐS chuyên nghiệp,...
- **Vị trí:** Hà Nội, Sài Gòn, Hải Phòng và một số địa phương lân cận
- **Thu nhập:** Thu nhập cao, sở hữu nhiều tài sản đầu tư/ tích lũy
- **Mục đích mua:** Đầu tư kinh doanh ngắn hạn; Gia tăng tài sản

CHÂN DUNG KHÁCH HÀNG TIỀM NĂNG

03

KHÁCH HÀNG ĐẦU TƯ NƯỚC NGOÀI

Khách hàng là người nước ngoài có khả năng tài chính mong muốn đầu tư BĐS tại Việt Nam hoặc Việt Kiều mong muốn sở hữu BĐS tại quê nhà



- **Độ tuổi:** 40+
- **Vị trí:** Hồng Kông, Đài Loan, Singapore...
- **Thu nhập:** Thu nhập cao, sở hữu nhiều tài sản đầu tư/ tích lũy
- **Mục đích mua:** Đầu tư tích lũy, gia tăng tài sản; Đầu tư dài hạn



CHÍNH SÁCH BÁN HÀNG
ƯU VIỆT

THANH TOÁN THẢNH THỜI

13 ĐỢT THANH TOÁN

MỖI ĐỢT 30-45 NGÀY

CHỈ 5% MỖI ĐỢT

HỖ TRỢ TÀI CHÍNH

HTLS LÊN ĐẾN 70%

TRONG 24 THÁNG

THANH TOÁN SỚM

CHIẾT KHẤU ĐẾN

5%

QUÀ TẶNG

**CHUYẾN DU LỊCH
CHÂU ÂU**

100 TRIỆU ĐỒNG

MIỄN PHÍ

PHÍ DỊCH VỤ

12 THÁNG

QUÀ TẶNG

THẺ GOLF

12 THÁNG

LEGEND

DANANG GOLF RESORT

&

**GOLDEN SANDS GOLF
RESORT**



NEWTOWN
DIAMOND

TRÂN TRỌNG
CẢM ƠN!