

Cooperation Project

Vietnam – Korea

Smart Park Golf (Introduction)

May 2026

GSF(Global Smart Future) Expert Group



1. Tổng quan

- Tầm nhìn phát triển Smart Park Golf
- Mô hình kết hợp Thể thao – Du lịch – ESG – Smart City
- Chiến lược mở rộng Nhật Bản – Hàn Quốc – Việt Nam – ASEAN



01. TỔNG QUAN DỰ ÁN

DỰ ÁN PHÁT TRIỂN SMART PARK GOLF QUỐC TẾ

MÔ HÌNH ĐÔ THỊ TƯƠNG LAI PHÁT TRIỂN CÙNG SỨC KHỎE, DU LỊCH, MÔI TRƯỜNG VÀ KINH TẾ ĐỊA PHƯƠNG

Lấy Park Golf làm trung tâm, chúng tôi xây dựng mô hình Smart Park Golf tích hợp thể thao, chăm sóc sức khỏe, du lịch, cộng đồng và công nghệ thân thiện với môi trường, hướng đến cuộc sống khỏe mạnh cho xã hội già hóa và tạo ra giá trị bền vững cho thành phố.



GIÁ TRỊ CỐT LÕI CỦA DỰ ÁN



THỂ THAO & SỨC KHỎE

Không gian thể thao dành cho mọi lứa tuổi, nâng cao sức khỏe



DU LỊCH & KINH TẾ ĐỊA PHƯƠNG

Kết hợp du lịch và thương mại địa phương, thúc đẩy tiêu dùng và việc làm



MÔI TRƯỜNG & ESG

Công viên xanh thân thiện với môi trường, hướng tới phát triển bền vững



CỘNG ĐỒNG & GIAO LƯU

Kết nối cộng đồng trong nước và quốc tế, xây dựng cộng đồng gắn kết



CÔNG NGHỆ THÔNG MINH

Vận hành thông minh dựa trên AI-IoT, quản lý tiện lợi và hiệu quả cao

CHIẾN LƯỢC MỞ RỘNG QUỐC TẾ



NHẬT BẢN

Nơi khởi nguồn & mô hình tiên phong



HÀN QUỐC

Tăng trưởng nhanh & mô hình dẫn đầu



VIỆT NAM

Mở rộng và thực tiễn mô hình



ASEAN

Mở rộng khu vực & mạng lưới quốc tế

VỚI SMART PARK GOLF,

CHÚNG TÔI KIẾN TẠO CUỘC SỐNG **KHỎE MẠNH**, **MÔI TRƯỜNG BỀN VỮNG** VÀ **THÀNH PHỐ THỊNH VƯỢNG**.

2. Xu hướng phát triển Park Golf toàn cầu

- Nguồn gốc và sự phát triển từ Nhật Bản
- Xã hội già hóa và ngành Wellness
- Xu hướng thể thao cộng đồng và chăm sóc sức khỏe



02. XU HƯỚNG PHÁT TRIỂN PARK GOLF TOÀN CẦU

MÔN THỂ THAO ĐỜI SỐNG PARK GOLF ĐANG TĂNG TRƯỞNG VÀ MỞ RỘNG TRÊN TOÀN THẾ GIỚI

Park Golf là môn thể thao đại diện cho lối sống khỏe mạnh của xã hội già hóa, bắt nguồn từ Nhật Bản và đang nhanh chóng lan rộng sang Hàn Quốc, Việt Nam và các nước ASEAN.



1. Tăng sự quan tâm về sức khỏe trong xã hội già hóa

- Dân số cao tuổi tăng nhanh trên toàn cầu
- Nhu cầu về lối sống lành mạnh và nâng cao chất lượng cuộc sống
- Nhu cầu ngày càng tăng đối với các môn thể thao ít rủi ro, dễ tiếp cận



2. Môn thể thao mọi người có thể tham gia dễ dàng

- Luật chơi đơn giản, trang thiết bị dễ sử dụng
- Phù hợp với mọi lứa tuổi, đặc biệt là người cao tuổi
- Ít chấn thương, an toàn khi chơi

PARK GOLF



3. Mối liên kết giữa Wellness – Du lịch – Kinh tế địa phương

- Kết hợp Wellness và Healing với thể thao
- Mở rộng du lịch địa phương và du lịch thể thao
- Tạo hiệu ứng tạo việc làm và phát triển kinh tế địa phương



4. Mở rộng hỗ trợ chính sách của chính phủ và chính quyền địa phương

- Thúc đẩy thể thao đời sống thông qua chính sách
- Mở rộng xây dựng công viên, ven sông, khu vực nghỉ dưỡng
- Xây dựng các thành phố thân thiện với người cao tuổi và thành phố vì sức khỏe

TỬ KHÓA CHÍNH SÁCH

- ✓ Thúc đẩy thể thao đời sống
- ✓ Xã hội thân thiện với người cao tuổi
- ✓ Thành phố vì sức khỏe
- ✓ Phát triển cân bằng địa phương



5. Tiềm năng tăng trưởng cao của thị trường toàn cầu

- Mô hình thành công đã được chứng minh tại Nhật Bản
- Sự tăng trưởng nhanh chóng của Hàn Quốc và công nghiệp hóa
- Thị trường tiềm năng lớn tại Việt Nam và ASEAN



PARK GOLF – MÔN THỂ THAO VÌ CUỘC SỐNG KHỎE MẠNH, XÃ HỘI HẠNH PHÚC VÀ MÔI TRƯỜNG BỀN VỮNG.

2.1 Park Golf là gì?

- Nền tảng cộng đồng & sức khỏe
- Du lịch & tạo nguồn thu
- Phù hợp công viên, đất nông nghiệp, đất trống

PARK GOLF MÔN THỂ THAO CỘNG ĐỒNG - DU LỊCH - HỢP TÁC QUỐC TẾ



1. GIAO LƯU QUỐC TẾ & DU LỊCH

- ✔ Tổ chức giải giao hữu Hàn Quốc - Nhật Bản - Việt Nam
- ✔ Thúc đẩy giao lưu văn hóa và tình hữu nghị
- ✔ Kết hợp du lịch - thể thao, tăng thời gian lưu trú
- ✔ Tăng sức hút điểm đến, đóng góp cho kinh tế địa phương



2. TĂNG TRƯỞNG NHANH CHỔNG (THỐNG KÊ)



CHI PHÍ THẤP • ĐỂ THAM GIA • PHÙ HỢP MỌI LỨA TUỔI • MÔN THỂ THAO BỀN VỮNG

3. MỞ RỘNG SANG ASEAN

- Môn thể thao để tiếp cận, phù hợp mọi quốc gia ASEAN
- Phát triển du lịch - nghỉ dưỡng - đô thị - nông thôn
- Chỉ phí đầu tư và vận hành thấp, dễ triển khai
- Xây dựng mạng lưới Park Golf ASEAN và tổ chức giải đấu khu vực

THÁI LAN, INDONESIA, PHILIPPINES, MALAYSIA, CAMPUCHIA, LAO, MYANMAR

4. THIẾT KẾ SÂN PARK GOLF

- ✔ Quy mô : 9 lỗ / 18 lỗ
- ✔ Diện tích : 5.000 ~ 30.000 m² (9 lỗ: 5.000 ~ 10.000 m² / 18 lỗ: 10.000 ~ 30.000 m²)
- ✔ Chiều dài lỗ : 30 ~ 100 m
- ✔ Đặc điểm : Địa hình tự nhiên, dễ thi công, bảo trì đơn giản
- ✔ Cơ sở vật chất : Tee, fairway, green, bunker, khu nghỉ, nhà vệ sinh, bãi đỗ xe...
- ✔ Phù hợp : Công viên, ven sông, nông nghiệp, khu đô thị, khu nghỉ dưỡng



PHÙ HỢP NHIỀU LOẠI HÌNH ĐỊA ĐIỂM



5. SCREEN PARK GOLF (SÂN TRONG NHÀ)

- ✔ Không bị ảnh hưởng bởi thời tiết
- ✔ Luyện tập, thi đấu, giải trí trong nhà
- ✔ Công nghệ mô phỏng hiện đại, phân tích dữ liệu
- ✔ Kết nối online & offline

✔ Dễ tiếp cận • Chi phí thấp • Hiệu quả cao • Phù hợp mọi lứa tuổi

6. SO SÁNH PARK GOLF VÀ GOLF TRUYỀN THỐNG

TIÊU CHÍ	PARK GOLF	GOLF TRUYỀN THỐNG
Quy mô sân	5.000 ~ 30.000 m ²	Trên 500.000 m ²
Chiều dài lỗ	30 ~ 100 m	100 ~ 600 m
Thiết bị	Gậy 1 đầu, bóng 1 lớp	Gậy 14 cây trở lên, nhiều loại bóng
Chi phí	Thấp (đầu tư & vận hành)	Cao (đầu tư & vận hành)
Thời gian chơi	30 ~ 90 phút	4 ~ 5 giờ
Độ khó	Dễ (ai cũng có thể chơi)	Khó (cần kỹ thuật cao)
Đối tượng	Mọi lứa tuổi	Chủ yếu người trưởng thành
Vận hành/Quản lý	Đơn giản, chi phí thấp	Phức tạp, chi phí cao
Tác động môi trường	Thân thiện môi trường	Cần diện tích lớn, tiêu hao nước, chăm sóc phức tạp
Mục đích	Sức khỏe, giao lưu, giải trí, du lịch, kinh tế địa phương	Thể thao chuyên nghiệp, giải trí cao cấp

7. CHUYỂN GIAO CÔNG NGHỆ & KINH NGHIỆM VẬN HÀNH

Chuyển giao công nghệ và kinh nghiệm từ Hàn Quốc, Nhật Bản để phát triển Park Golf bền vững tại Việt Nam và ASEAN!

LỢI ÍCH CỦA PARK GOLF



2.2 Đặc điểm nổi bật của Park Golf

- Cần diện tích đất nhỏ
- Chỉ sử dụng 1 gậy golf
- Bóng nhựa nhẹ, an toàn
- Khoảng cách đánh ngắn
- Luật chơi đơn giản
- Chi phí đầu tư thấp
- Thời gian chơi ngắn (1~2 giờ)
- Môn thể thao thân thiện môi trường

ĐẶC ĐIỂM NỔI BẬT CỦA PARK GOLF

Môn thể thao cộng đồng đơn giản – an toàn – thân thiện

- 1 Cần diện tích đất nhỏ**


Chỉ cần diện tích nhỏ như công viên, đất ven sông, hồ, khu đô thị...
- 2 Chỉ sử dụng 1 gậy golf**


Sử dụng 1 gậy gỗ duy nhất, dễ sử dụng và phù hợp mọi lứa tuổi.
- 3 Bóng nhựa nhẹ, an toàn**


Bóng nhựa nhẹ, ít nảy, đảm bảo an toàn cho người chơi.
- 4 Khoảng cách đánh ngắn**


Khoảng cách giữa các lỗ ngắn (30m ~ 100m), phù hợp đi bộ thư giãn.
- 5 Luật chơi đơn giản**


Luật chơi dễ hiểu, dễ học, ai cũng có thể tham gia.
- 6 Chi phí đầu tư thấp**


Chi phí xây dựng và vận hành thấp, hiệu quả kinh tế cao.
- 7 Thời gian chơi ngắn (1~2 giờ)**


Mỗi trận chỉ mất 1 ~ 2 giờ, phù hợp với nhịp sống hiện đại.
- 8 Môn thể thao thân thiện môi trường**


Sân cỏ tự nhiên, không sử dụng nhiều hóa chất, bảo vệ môi trường.



 Dễ chơi cho mọi người |  Tốt cho sức khỏe |  Gắn kết cộng đồng |  Sống xanh – Sống khỏe

2.3 Luật chơi cơ bản

- Thiết bị sử dụng
- Tính an toàn & tiếp cận
- Hình thức thi đấu tiêu chuẩn

PARK GOLF: LUẬT CHƠI & HỆ THỐNG

Dễ học – Dễ chơi – Dễ phổ biến cho mọi thế hệ

1 LUẬT CHƠI CƠ BẢN

- 1 Phát bóng từ khu vực tee
- 2 Đưa bóng vào lỗ với số lần đánh ít nhất
- 3 Cách chơi tương tự golf nhưng đơn giản hơn rất nhiều



2 THIẾT BỊ SỬ DỤNG

1 gậy gỗ Park Golf



Nhẹ, dễ cầm, phù hợp mọi lứa tuổi

1 bóng nhựa



Bóng nhựa nhẹ, độ nảy tốt

Cọc tee



Đánh dấu vị trí phát bóng

Bảng điểm



Ghi lại số lần đánh của mỗi người chơi

3 TÍNH AN TOÀN & TIẾP CẬN

- Nguy cơ chấn thương thấp, an toàn cho mọi người
- Phù hợp người cao tuổi và người mới bắt đầu
- Không cần lực đánh mạnh, dễ chơi, dễ tiếp cận
- Môn thể thao đi bộ thư giãn, nâng cao sức khỏe thể chất và tinh thần



DỄ CHƠI



TỐT CHO SỨC KHỎE



CHO MỌI THẾ HỆ

4 HÌNH THỨC THI ĐẤU TIÊU CHUẨN

Người chơi	1~4 người/nhóm
Thời gian chơi	1~2 giờ
Loại sân	9 / 18 / 36 lỗ
Đối tượng	Mọi lứa tuổi
Độ khó	Dễ



Mục tiêu: Hoàn thành 18 lỗ với số lần đánh ít nhất!



CÁ NHÂN



ĐỒNG ĐỘI



GIẢI ĐẤU GIAO HỮU

2.4 Mô hình Smart Park Golf tương lai

- Ứng dụng công nghệ thông minh
- AI phân tích thể lực
- Trung tâm wellness
- Tiềm năng kinh doanh & du lịch

MÔ HÌNH SMART PARK GOLF TƯƠNG LAI

THỂ THAO – WELLNESS – CÔNG NGHỆ – DU LỊCH – ESG



3. Phân tích mô hình Nhật Bản

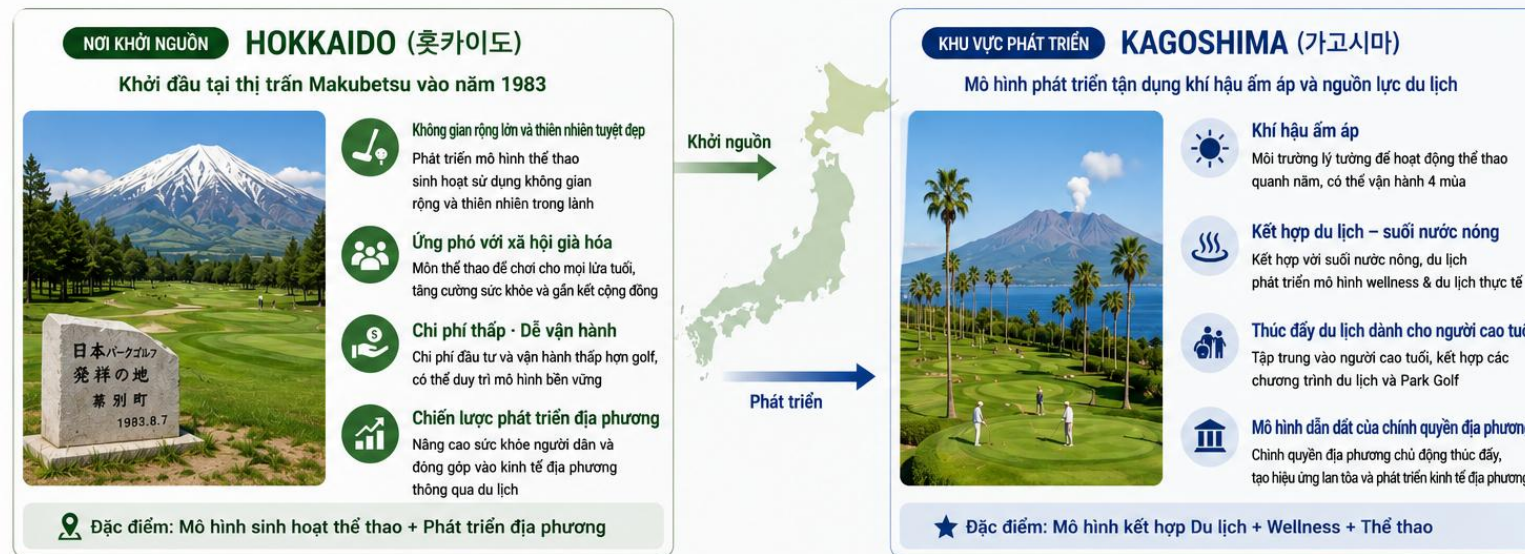
- Bối cảnh hình thành Park Golf
- Kết hợp du lịch – suối nước nóng – wellness
- Mô hình phát triển địa phương thành công



03. PHÂN TÍCH MÔ HÌNH NHẬT BẢN

SỰ HÌNH THÀNH VÀ MÔ HÌNH PHÁT TRIỂN PARK GOLF TẠI NHẬT BẢN

— Mô hình thành công sử dụng đặc điểm địa phương và chính sách – nguồn lực du lịch —



MỞ RỘNG TRÊN TOÀN QUỐC

- 1.560+ sân (Số lượng sân Park Golf (Theo số liệu 2024))
- 150+ triệu lượt người (Số người chơi Park Golf (Theo số liệu 2024))
- 47 tỉnh (Đã mở rộng đến 47 tỉnh trên toàn quốc)
- Hiệu quả sức khỏe & phúc lợi (Cải thiện vận động, giảm bệnh tật, nâng cao chất lượng cuộc sống)
- Hiệu quả kinh tế địa phương (Gia tăng du lịch, việc làm, giá trị bất động sản, nâng cao thương hiệu địa phương)

Mô hình khởi nguồn tại Hokkaido và mô hình phát triển tại Kagoshima đã lan tỏa trên toàn Nhật Bản, và Park Golf đã trở thành **môn thể thao sinh hoạt quốc dân**.

4. Sự phát triển Park Golf tại Hàn Quốc

- Nguyên nhân tăng trưởng nhanh
- Mô hình phát triển theo địa phương
- Thể thao cộng đồng trong xã hội già hóa



04. SỰ PHÁT TRIỂN CỦA NGÀNH PARK GOLF HÀN QUỐC

SỰ TĂNG TRƯỞNG MẠNH MẼ CỦA NGÀNH PARK GOLF TẠI HÀN QUỐC

Tại Hàn Quốc, nhờ vào chính sách của chính phủ, nhu cầu thể thao cho cuộc sống khỏe mạnh tăng cao và sự hỗ trợ tích cực của các địa phương, Park Golf đang phát triển nhanh chóng và trở thành môn thể thao quốc dân.



Dân số tham gia Park Golf
Hơn 1.000.000 người+
(Ước tính theo số liệu 2024)



Sân Park Golf toàn quốc
Hơn 400 sân+
(Số liệu 2024)



Tốc độ tăng trưởng bình quân hàng năm
Hơn 30%+
(Trong 5 năm gần đây)



Tỷ lệ hội viên trên 60 tuổi
Hơn 83%
(Số liệu 2024)



1. BỐI CẢNH TĂNG TRƯỞNG NHANH CỦA PARK GOLF



Xã hội già hóa siêu tốc

- Tỷ lệ dân số từ 65 tuổi trở lên vượt 20% (2024)
- Nhu cầu về thể thao cho người cao tuổi và nữ tăng mạnh



Mở rộng chính sách thể thao cho mọi người

- Chính sách quốc gia về thể thao cho mọi người 7.330 tỷ KRW+
- Mở rộng cơ sở vật chất và đa dạng chương trình



Hỗ trợ tích cực từ chính quyền

- Các địa phương chủ động xây dựng sân Park Golf
- Ưu tiên sử dụng công viên, bờ sông, đất công



Dễ tiếp cận & chi phí thấp

- Môn thể thao dễ chơi cho mọi lứa tuổi
- Chi phí dụng cụ và sử dụng sân thấp



Hiệu quả sức khỏe và phúc lợi

- Cải thiện sức khỏe thể chất, tinh thần và giảm stress
- Nâng cao phúc lợi người cao tuổi và giảm chi phí y tế

2. LỊCH SỬ VÀ QUÁ TRÌNH PHÁT TRIỂN PARK GOLF



- 1988** Park Golf du nhập từ Hokkaido (Nhật Bản)
- 1998** Xây dựng sân Park Golf đầu tiên tại Hàn Quốc (Quận Busan Gangseo-gu)
- Đầu những năm 2000** Các địa phương bắt đầu mở rộng
- Đầu những năm 2010** Trở thành môn thể thao cho cuộc sống khỏe mạnh
- 2020** Mở rộng trên toàn quốc, số hội viên tăng nhanh
- 2024** Ước tính hơn 1.000.000 người tham gia, bước vào giai đoạn công nghiệp hóa



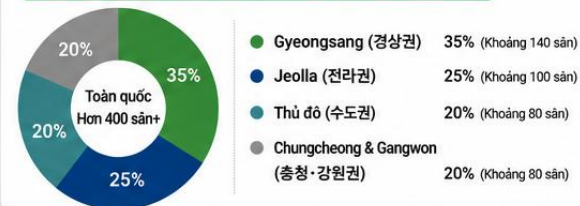
Park Golf đang góp phần quan trọng trong việc phát triển ngành thể thao cho cuộc sống khỏe mạnh – đại diện của Hàn Quốc!

3. XU HƯỚNG TĂNG SỐ LƯỢNG NGƯỜI CHƠI (ƯỚC TÍNH)

(Đơn vị: 10,000 người)



4. HIỆN TRẠNG SÂN PARK GOLF THEO KHU VỰC (SỐ LIỆU 2024)



Hàn Quốc đang xây dựng hệ sinh thái thể thao mới dựa trên Park Golf – hướng đến một xã hội địa phương khỏe mạnh, xã hội già hóa tích cực và ngành thể thao bền vững!

5. So sánh mô hình phát triển theo khu vực Hàn Quốc

- Mô hình đô thị lớn
- Mô hình đô thị vừa và nhỏ
- Mô hình nông thôn
- Mô hình du lịch nghỉ dưỡng



05. SO SÁNH MÔ HÌNH PHÁT TRIỂN PARK GOLF THEO KHU VỰC HÀN QUỐC

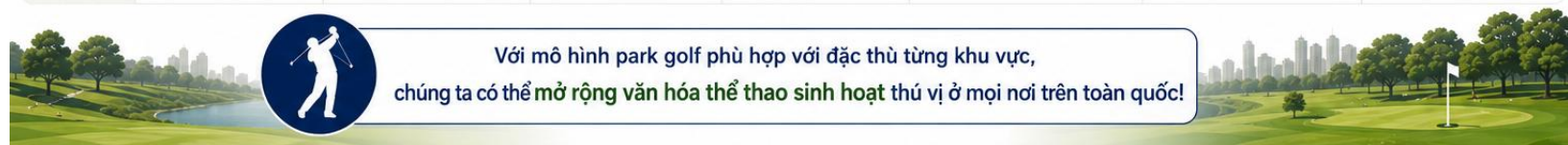
MÔ HÌNH PARK GOLF HÀN QUỐC KẾT HỢP HÀI HÒA ĐÔ THỊ · DU LỊCH · NÔNG THÔN

— Nền tảng tăng trưởng bền vững thông qua chiến lược phát triển phù hợp với đặc thù và nhu cầu của từng khu vực —

Phân loại	Seoul (서울) Mô hình đô thị	Incheon (인천) Mô hình đô thị mới ven biển	Busan (부산) Mô hình du lịch ven biển	Daegu (대구) Mô hình đô thị nội địa	Gyeongsangbuk-do (경북) Mô hình nông thôn - sức khỏe	Chuncheon (춘천) Mô hình du lịch thiên nhiên	Gwangju (광주) Mô hình văn hóa - kết hợp đô thị
Định hướng mô hình	Tạo không gian thể thao sinh hoạt trong lòng đô thị	Mở rộng hạ tầng thể thao sinh hoạt gắn với phát triển đô thị mới	Xây dựng và liên kết vành đai du lịch park golf ven biển	Mở rộng thể thao sinh hoạt trong các đô thị nội địa	Khai thác vùng nông thôn và tạo không gian chữa lành - chăm sóc sức khỏe	Kết hợp tài nguyên thiên nhiên phát triển mô hình du lịch thể thao	Xây dựng mô hình kết hợp văn hóa, nghệ thuật và thể thao
Đặc điểm nổi bật	<ul style="list-style-type: none"> • Tiếp cận dễ dàng trong đô thị • Tận dụng công viên, kênh rạch • Thời gian sử dụng ngắn, vòng quay cao 	<ul style="list-style-type: none"> • Kết nối công viên đô thị mới • Tận dụng tài nguyên biển-sông • Tập trung cộng đồng gia đình 	<ul style="list-style-type: none"> • Kết nối cảnh quan biển • Liên kết du lịch - lưu trú - thương mại • Thu hút khách du lịch thể thao 	<ul style="list-style-type: none"> • Giao thông thuận tiện • Dễ dàng tìm quỹ đất ở đô thị nội địa • Duy trì giải đấu & sự kiện 	<ul style="list-style-type: none"> • Quý đất rộng, môi trường trong lành • Mô hình thân thiện người cao tuổi • Tăng cường sự tham gia của cư dân địa phương 	<ul style="list-style-type: none"> • Tài nguyên thiên nhiên phong phú • Kết nối du lịch nghỉ dưỡng • Thu hút khách du lịch thể thao 	<ul style="list-style-type: none"> • Kết nối văn hóa - nghệ thuật • Không gian văn hóa trong đô thị • Tham gia đa thể hệ
Vị trí đại diện	Công viên sông Hàn, Công viên Jungnang-cheon, Công viên World Cup, v.v.	Songdo, Cheongna, Yeongjong, Geomdan đô thị mới, v.v.	Nakdong River, Haeundae, Gijang, Dadaepo, v.v.	Geumho River, Suseong Lake, Dalseong Park, v.v.	Andong, Yecheon, Uiseong, Cheongsong, Yeongju, v.v.	Uiamho Lake, Soyangho Lake, Namiseom, Chuncheon Geun Gong, v.v.	Sangmu District, Pungamho Lake, Thành phố vô địch World Cup, v.v.
Đối tượng khách hàng chính	Nhân viên văn phòng, Gia đình, Người trẻ, Người cao tuổi yêu thể thao	Cư dân đô thị mới, Hộ gia đình, Người trẻ, Cộng đồng địa phương	Du khách, Gia đình, Người cao tuổi, Người yêu thể thao	Người cao tuổi, Đồng nghiệp, Cư dân địa phương	Người cao tuổi, Cư dân địa phương, Người muốn nghỉ hưu, Người thích chữa lành	Du khách, Người về hưu, Người yêu thiên nhiên, Người chữa lành	Du khách văn hóa - nghệ thuật, Người yêu thể thao, Cư dân đa thể hệ
Hiệu quả kỳ vọng	Thúc đẩy lối sống năng động trong đô thị và cải thiện sức khỏe	Tăng cường kết nối đô thị mới và cộng đồng, nâng cao chất lượng sống	Tăng doanh thu du lịch và hoạt động thương mại địa phương	Mở rộng thể thao sinh hoạt và kích thích kinh tế địa phương	Thúc đẩy kinh tế nông thôn và tạo không gian chữa lành - chăm sóc sức khỏe	Mở rộng du lịch thể thao và nâng cao giá trị thương hiệu địa phương	Tạo hình ảnh đô thị mới và mở rộng không gian văn hóa kết hợp



Với mô hình park golf phù hợp với đặc thù từng khu vực, chúng ta có thể mở rộng văn hóa thể thao sinh hoạt thú vị ở mọi nơi trên toàn quốc!



6. Chiến lược kết hợp đô thị – du lịch – nông thôn

- Công viên thể thao đô thị
- Khu nghỉ dưỡng tích hợp Park Golf
- Mô hình healing & wellness tại nông thôn
- Kết hợp hồ, sông và du lịch sinh thái



Slide 6

CHIẾN LƯỢC KẾT HỢP ĐÔ THỊ · DU LỊCH · NÔNG THÔN

MÔ HÌNH PARK GOLF KẾT NỐI SỨC KHỎE – DU LỊCH – CỘNG ĐỒNG – PHÁT TRIỂN BỀN VỮNG

1. MÔ HÌNH CÔNG VIÊN ĐÔ THỊ



Không gian xanh – Thể thao – Sức khỏe tại đô thị



Xây dựng sân park golf trong công viên, ven sông, khu đất công
Tăng khả năng tiếp cận cho người dân



Không gian giao lưu, rèn luyện sức khỏe cho mọi lứa tuổi, gia đình, thanh niên



Vận hành dựa trên cộng đồng địa phương kết nối tài nguyên và tình nguyện viên

Chiến lược trọng tâm

Đô thị xanh + Park golf + Cộng đồng
Tạo nên thành phố khỏe mạnh, năng động và đáng sống

2. MÔ HÌNH DU LỊCH NGHỈ DƯỠNG



Kết hợp tài nguyên du lịch – Trải nghiệm – Nghỉ dưỡng



Kết nối với khu nghỉ dưỡng, khách sạn, điểm du lịch – xây dựng gói tour park golf



Kết hợp văn hóa – thiên nhiên – giải trí phát triển du lịch đặc sắc



Tăng sức hút du lịch địa phương thông qua trải nghiệm thể thao mới lạ

Chiến lược trọng tâm

Du lịch + Park golf + Trải nghiệm
Điểm đến du lịch mong muốn, nơi muốn quay lại

3. MÔ HÌNH NÔNG THÔN TRỊ LIỆU



Hài hòa cùng thiên nhiên – Trị liệu – Cộng đồng



Sử dụng tài nguyên nông thôn, gắn kết với thiên nhiên
Xây dựng sân park golf thân thiện



Kết hợp chương trình trị liệu – rèn luyện sức khỏe, nâng cao tinh thần



Kết nối nông sản – kinh tế địa phương
Tăng thu nhập nông hộ, tạo việc làm

Chiến lược trọng tâm

Nông thôn + Thiên nhiên + Trị liệu
Nông thôn khỏe mạnh, cuộc sống hạnh phúc và bền vững

4. CHIẾN LƯỢC LIÊN KẾT BIỂN – HỒ – SÔNG



Gắn kết môi trường thủy vực – Phát triển park golf cao cấp



Xây dựng sân park golf ven biển, ven hồ, ven sông với cảnh quan đặc sắc



Kết hợp các hoạt động giải trí như du thuyền, cắm trại, leo núi, v.v.



Tổ chức sự kiện, giải đấu thu hút du khách và quảng bá vùng

Chiến lược trọng tâm

Thủy vực + Park golf + Nghỉ dưỡng
Kỳ nghỉ chất lượng bên thiên nhiên và thể thao



Kết nối đô thị · du lịch · nông thôn · thủy vực thành một hệ sinh thái park golf!
Park golf là chìa khóa tạo nên **sức sống** cho địa phương và **giá trị tương lai**.

7. Tiềm năng thị trường Việt Nam và ASEAN

- Tiềm năng mở rộng tại đô thị
- Mô hình du lịch và cao nguyên
- Kết nối thị trường ASEAN



07. TIỀM NĂNG THỊ TRƯỜNG VIỆT NAM VÀ ASEAN

TIỀM NĂNG THỊ TRƯỜNG VIỆT NAM VÀ ASEAN

— Park golf – Môn thể thao mang tính toàn dân, gắn kết du lịch, sức khỏe và phát triển bền vững —

1. CÁC THÀNH PHỐ TRỌNG ĐIỂM



HANOI

- Thủ đô – Trung tâm chính trị, văn hóa, giáo dục
- Nhu cầu thể thao – chăm sóc sức khỏe ngày càng tăng
- Nhiều công viên lớn, quỹ đất phát triển park golf

HO CHI MINH CITY

- Trung tâm kinh tế lớn nhất cả nước
- Lực lượng dân số trẻ, năng động
- Nhu cầu giải trí, thể thao ngoài trời rất cao
- Tiềm năng phát triển mô hình park golf đô thị

DA NANG

- Thành phố du lịch hàng đầu Việt Nam
- Hạ tầng du lịch – dịch vụ phát triển
- Thích hợp phát triển mô hình park golf kết hợp du lịch biển

2. CÁC TỈNH TÂY NGUYÊN – CAO NGUYÊN TRỌNG ĐIỂM



DAK LAK PROVINCE

- Khí hậu mát mẻ, thiên nhiên hùng vĩ
- Diện tích đất rộng, chi phí đầu tư hợp lý
- Kết hợp phát triển du lịch sinh thái, văn hóa bản địa (Buôn Ma Thuột, Hồ Lắk, v.v.)

GIA LAI PROVINCE

- Cao nguyên trù phú, cảnh quan đặc sắc
- Tiềm năng kết hợp nông nghiệp công nghệ cao và park golf
- Gắn với du lịch văn hóa – lịch sử (Pleiku, Tây Nguyên đại ngàn)

LAM DONG PROVINCE

- Đà Lạt – điểm đến du lịch nổi tiếng
- Khí hậu ôn hòa quanh năm
- Phù hợp phát triển mô hình park golf nghỉ dưỡng – chăm sóc sức khỏe

3. TIỀM NĂNG MỞ RỘNG MÔ HÌNH ĐÔ THỊ



PARK GOLF ĐÔ THỊ

- Dễ tiếp cận – Phù hợp mọi lứa tuổi
- Tăng cường sức khỏe – Nâng cao chất lượng cuộc sống
- Khai thác hiệu quả quỹ đất công viên, khu đô thị, khu dân cư
- Chi phí đầu tư hợp lý – Hiệu quả kinh tế cao – Thu hút xã hội hóa

4. CHIẾN LƯỢC PHÁT TRIỂN DU LỊCH & CAO NGUYÊN



Kết hợp du lịch sinh thái – nghỉ dưỡng với park golf



Phát triển mô hình resort – homestay – park golf



Sản phẩm du lịch độc đáo, khác biệt quanh năm



Gắn kết cộng đồng địa phương, tạo sinh kế và việc làm

5. TIỀM NĂNG KẾT NỐI ASEAN



Môn thể thao dễ chơi, chi phí hợp lý



Thu hút khách quốc tế, độc biệt từ Nhật Bản, Hàn Quốc, ASEAN



Tổ chức giải đấu quốc tế và giao lưu khu vực



Hợp tác phát triển park golf trong khu vực ASEAN



Park golf có **tiềm năng phát triển mạnh mẽ** tại Việt Nam và ASEAN nhờ tính phổ cập, chi phí hợp lý, khả năng kết hợp **du lịch – sức khỏe – cộng đồng**, góp phần thúc đẩy **kinh tế địa phương và giao lưu khu vực**.

8. Mô hình Smart Park Golf tích hợp Park Golf

- Tennis, cầu lông, mini football
- Café & Community
- Không gian giao lưu quốc tế



08. SMART PARK GOLF – MÔ HÌNH TÍCH HỢP ĐA TIỆN ÍCH

SMART PARK GOLF MÔ HÌNH TÍCH HỢP

— Không gian thể thao – giải trí – cộng đồng – giao lưu quốc tế, hướng tới lối sống khỏe mạnh và bền vững —

<p>1. PARK GOLF</p> <p>Môn thể thao dành cho mọi lứa tuổi, dễ chơi – tốt cho sức khỏe</p> <ul style="list-style-type: none"> 36 hố Park Golf (Đồ thi / Cao nguyên) Nhà câu lạc bộ chuyên dụng & phòng thay đồ Chương trình đào tạo & huấn luyện viên 	<p>2. TENNIS · CẦU LÔNG · BÓNG ĐÁ MINI</p> <p>Đa dạng môn thể thao – kết nối, nâng cao sức khỏe cộng đồng</p> <ul style="list-style-type: none"> Sân tennis Sân cầu lông Sân bóng đá mini Học viện thể thao & Giải đấu thường niên 	<p>3. CAFE & CỘNG ĐỒNG</p> <p>Không gian thư giãn – giao lưu, kết nối cộng đồng</p> <ul style="list-style-type: none"> Café – Nhà hàng – Khu nghỉ ngơi Phòng sinh hoạt cộng đồng & thư viện Seminar – Sự kiện – Hoạt động giao lưu 	<p>4. KHÔNG GIAN GIAO LƯU QUỐC TẾ</p> <p>Kết nối thể thao – văn hóa – du lịch, lan tỏa giá trị Việt Nam ra thế giới</p> <ul style="list-style-type: none"> Chương trình giao lưu & thi đấu quốc tế Kết nối mạng lưới ASEAN Đón tiếp vận động viên & du khách quốc tế
--	---	--	--

HỆ THỐNG VẬN HÀNH THÔNG MINH

- Đặt sân online & ứng dụng di động
- Hệ thống check-in & quản lý an ninh
- Phân tích dữ liệu & dịch vụ cá nhân hóa
- Năng lượng xanh & vận hành bền vững

**KẾT NỐI THỂ THAO – CON NGƯỜI – THẾ GIỚI
TẠO NÊN NỀN TẢNG SMART PARK GOLF
HIỆN ĐẠI – KHỎE MẠNH – BỀN VỮNG!**



9. Wellness & Healthcare

- Hệ thống kiểm tra sức khỏe
- AI phân tích thể lực
- Chương trình phục hồi chức năng
- Kết hợp du lịch wellness



09. WELLNESS & HEALTHCARE 모델

WELLNESS & HEALTHCARE

1. HỆ THỐNG KHÁM SỨC KHỎE



Phát hiện sớm – Phòng ngừa bệnh tật
Quản lý sức khỏe toàn diện

- Khám sức khỏe định kỳ (máu, huyết áp, đường huyết, cholesterol...)
- Kiểm tra tim mạch · xương khớp · loãng xương · chức năng phổi
- Tư vấn sức khỏe cá nhân & hướng dẫn lối sống phù hợp
- Hệ thống quản lý dữ liệu sức khỏe tích hợp

2. ĐO LƯỜNG THỂ LỰC & PHÂN TÍCH AI



Quản lý sức khỏe cá nhân dựa trên dữ liệu khoa học & AI

- Đo lường thể lực (cơ bắp, linh hoạt, cân bằng...)
- Phân tích AI đánh giá tình trạng sức khỏe
- Đề xuất bài tập cá nhân hóa giúp phòng ngừa bệnh tật
- Theo dõi dữ liệu sức khỏe & kết nối ứng dụng quản lý

3. CHƯƠNG TRÌNH PHỤC HỒI CHO NGƯỜI CAO TUỔI



Hỗ trợ phục hồi chức năng
Nâng cao thể chất – Tinh thần cho người cao tuổi

- Chương trình phục hồi xương khớp · cơ bắp
- Tập luyện phòng ngừa & tăng cường chức năng
- Trị liệu bằng nước & vật lý trị liệu 1:1
- Giao lưu cộng đồng, ổn định tinh thần & nâng cao chất lượng cuộc sống

4. LIÊN KẾT DU LỊCH WELLNESS



Kết hợp sức khỏe – thư giãn – trải nghiệm
Du lịch wellness đẳng cấp

- Chương trình trải nghiệm thiên nhiên & chữa lành
- Dịch vụ chăm sóc sức khỏe: Y học cổ truyền, Spa, detox...
- Gói du lịch Park Golf + nghỉ dưỡng
- Thu hút khách du lịch wellness trong nước & quốc tế

HỆ THỐNG QUẢN LÝ TÍCH HỢP

- Khám – Phân tích → Đề xuất giải pháp
- Lưu trữ dữ liệu y tế trên nền tảng điện toán đám mây
- Theo dõi tình trạng sức khỏe theo thời gian thực
- Ứng dụng di động Quản lý sức khỏe mọi lúc, mọi nơi

SỨC KHỎE HÔM NAY – HẠNH PHÚC NGÀY MAI
CÙNG PARK GOLF KIẾN TẠO CUỘC SỐNG WELLNESS TOÀN DIỆN!



10. Công nghệ Smart Technology

- Hệ thống đặt chỗ thông minh
- Nền tảng quản lý hội viên
- AI · IoT · Big Data



10. SMART TECHNOLOGY KẾT HỢP

CÔNG NGHỆ THÔNG MINH KẾT HỢP

Công nghệ thông minh – Trải nghiệm dễ dàng hơn, an toàn hơn, giá trị hơn

1. HỆ THỐNG ĐẶT LỊCH THÔNG MINH

- Đặt lịch trực tuyến 24/7
- Thanh toán dễ dàng & xác nhận tức thì
- Thông báo tự động (lịch, thời tiết, sự kiện)
- Dịch vụ trên App / Web / Mobile

2. NỀN TẢNG QUẢN LÝ HỘI VIÊN

- Quản lý thông tin hội viên tập trung
- Phân hạng / Điểm tích lũy / Ưu đãi
- Lịch sử sử dụng & thống kê
- Marketing cá nhân hóa & giao tiếp

3. VẬN HÀNH AI · IOT · BIG DATA

- Dự báo nhu cầu & tối ưu vận hành bằng AI
- Giám sát cơ sở vật chất & môi trường bằng IoT
- Tự động hóa thiết bị & quản lý năng lượng
- Ra quyết định dựa trên Big Data

4. PHÂN TÍCH DỮ LIỆU DU LỊCH · SỨC KHỎE

- Phân tích xu hướng du khách & mô hình tiêu dùng
- Thu thập & phân tích dữ liệu sức khỏe
- Phát triển chương trình du lịch & sức khỏe cá nhân hóa
- Hỗ trợ dữ liệu cho kinh tế địa phương & ngành công nghiệp

GIÁ TRỊ CÔNG NGHỆ MANG LẠI

Tăng sự tiện lợi của khách hàng

Vận hành hiệu quả & tối ưu chi phí

Ra quyết định dựa trên dữ liệu

Nâng cao sức khỏe & giá trị sống

Phát triển du lịch & kinh tế địa phương

CÔNG NGHỆ THÔNG MINH ĐỒNG HÀNH CÙNG PARK GOLF

MỞ RA TƯƠNG LAI KHỎE MẠNH, BỀN VỮNG VÀ THÔNG MINH!

11. ESG – Carbon Neutral – Energy

- Mô hình Green Park
- Năng lượng mặt trời
- Smart Energy Management
- Dữ liệu carbon & ESG



11. CHIẾN LƯỢC ESG · TRUNG HÒA CARBON · NĂNG LƯỢNG

ESG · TRUNG HÒA CARBON · CHIẾN LƯỢC NĂNG LƯỢNG

🌿 Xây dựng hệ sinh thái Park Golf bền vững, thân thiện với con người và môi trường, cùng kiến tạo tương lai xanh 🌿

1. MÔ HÌNH GREEN PARK

Sân Park Golf bền vững, hòa hợp với thiên nhiên

- 🌿 Bảo tồn hệ sinh thái và mở rộng mảng xanh
- 🏗️ Thiết kế & xây dựng thân thiện môi trường
- 💧 Hệ thống tiết kiệm & tái sử dụng nước
- ♻️ Giảm thiểu rác thải, tái chế và tái sử dụng
- 🌱 Bảo vệ đa dạng sinh học và cộng đồng địa phương

2. NĂNG LƯỢNG MẶT TRỜI & NĂNG LƯỢNG THÔNG MINH

Hệ thống điện mặt trời
Sản xuất năng lượng sạch, giảm phát thải CO₂

Hệ thống năng lượng thông minh
Tối ưu hóa AI, quản lý và vận hành hiệu quả

Chiếu sáng LED tiết kiệm
Tiết kiệm điện năng, giảm chi phí vận hành

Ha tầng sạc xe điện
Giao thông xanh, giảm phát thải carbon

3. QUẢN LÝ DỮ LIỆU CARBON

BẢNG ĐIỀU KHIỂN CARBON

TỔNG LƯỢNG PHÁT THẢI
128.6 tCO₂e (so với năm ngoái) ↓ 18%

XU HƯỚNG PHÁT THẢI
Mục tiêu năm 2030: -50% (so với năm 2023)

TỶ LỆ PHÁT THẢI

Điện	45%
Nhiên liệu	25%
Vận hành	20%
Khác	10%

- 📊 Giám sát phát thải carbon theo thời gian thực
- 📈 Quản lý mục tiêu giảm phát thải dựa trên dữ liệu
- 🧠 Phân tích AI để xây dựng chiến lược tối ưu
- 📄 Báo cáo ESG & công khai minh bạch dữ liệu

4. XÂY DỰNG THƯƠNG HIỆU ĐÔ THỊ XANH

Xây dựng thương hiệu đô thị xanh, cùng con người và thiên nhiên phát triển

- 🏡 Xây dựng hình ảnh đô thị Park Golf xanh
- 🏢 Quản trị ESG tạo giá trị bền vững
- 🌱 Phát triển du lịch bền vững & ngành công nghiệp xanh
- 🏆 Đạt chứng nhận quốc tế & nhãn hiệu xanh
- 🌍 Di sản bền vững cho thế hệ tương lai

ĐỊNH HƯỚNG THỰC THI ESG

MÔI TRƯỜNG (E)	XÃ HỘI (S)	QUẢN TRỊ (G)
<ul style="list-style-type: none"> Thực hiện trung hòa carbon Bảo vệ không khí & nguồn nước Vận hành cơ sở vật chất xanh Quản lý môi trường thân thiện 	<ul style="list-style-type: none"> Cộng đồng khỏe mạnh & hạnh phúc Tạo việc làm & phát triển địa phương Môi trường an toàn, dễ tiếp cận Đóng góp cho xã hội 	<ul style="list-style-type: none"> Quản trị minh bạch & đạo đức Tăng cường sự tham gia của các bên Ra quyết định dựa trên dữ liệu Hệ thống ra quyết định bền vững

LỘ TRÌNH TRUNG HÒA CARBON

2025

Đánh giá & đo lường lượng phát thải

2030

Giảm 50% lượng phát thải

2040

Thực hiện trung hòa carbon

2050

Net Zero Carbon Thành phố bền vững

“HÀNH ĐỘNG HÔM NAY, TẠO NÊN NGÀY MAI XANH”

12. Tiêu chuẩn hóa công viên & cơ sở hạ tầng

- Club House
- Nhà vệ sinh & phòng tắm
- Café & khu nghỉ ngơi
- Hệ thống vận hành tiêu chuẩn quốc tế



12. TIÊU CHUẨN HÓA CÔNG VIÊN · CẢNH QUAN · CƠ SỞ VẬT CHẤT

TIÊU CHUẨN HÓA CÔNG VIÊN · CẢNH QUAN · CƠ SỞ VẬT CHẤT

Xây dựng không gian Park Golf đẳng cấp, tiện nghi, thân thiện và bền vững theo tiêu chuẩn quốc tế



THIÊN NHIÊN HÀI HÒA



LẤY NGƯỜI DÙNG LÀM TRUNG TÂM



AN TOÀN VỆ SINH



TIÊU CHUẨN QUỐC TẾ

1 CLUBHOUSE (NHÀ CẦU LẠC BỘ)

- Thiết kế hiện đại, hòa hợp với thiên nhiên
- Khu tiếp tân, locker, phòng thay đồ
- Phòng họp, phòng VIP, khu sinh hoạt chung
- Khu trưng bày, cửa hàng dụng cụ
- Tiết kiệm năng lượng, vật liệu thân thiện môi trường

2 NHÀ VỆ SINH · PHÒNG TẮM

- Sạch sẽ, thoáng mát, dễ tiếp cận
- Phân khu nam/nữ rõ ràng
- Trang thiết bị hiện đại, tiết kiệm nước
- Phòng tắm & phòng thay đồ riêng biệt
- Tiện nghi cho người khuyết tật

3 CAFE · KHU NGHỈ NGƠI

- Không gian mở, view đẹp, gắn gũi thiên nhiên
- Thực đơn đa dạng, tốt cho sức khỏe
- Khu nghỉ ngơi thoải mái, thư giãn
- Vật liệu thân thiện môi trường
- Khu vực ngoài trời & sân hiên

4 HỆ THỐNG VẬN HÀNH THEO TIÊU CHUẨN QUỐC TẾ

- Hệ thống quản lý chất lượng ISO 9001
- Hệ thống quản lý môi trường ISO 14001
- Đặt sân & quản lý thành viên thông minh
- Quản lý an toàn, bảo trì và vận hành
- Báo cáo dữ liệu thời gian thực
- Quy trình vận hành chuẩn hóa toàn diện

TIÊU CHUẨN QUỐC TẾ ÁP DỤNG

- ISO 9001**: Quản lý chất lượng
- ISO 14001**: Quản lý môi trường
- ISO 45001**: An toàn & sức khỏe nghề nghiệp
- GREEN GLOBE**: Chứng nhận du lịch bền vững

QUY TRÌNH VẬN HÀNH TIÊU CHUẨN

- THIẾT KẾ TIÊU CHUẨN**: Thiết kế theo tiêu chuẩn quốc tế
- XÂY DỰNG ĐẠT CHUẨN**: Kiểm soát chất lượng nghiêm ngặt
- VẬN HÀNH TIÊU CHUẨN**: Quy trình, hướng dẫn rõ ràng
- ĐÁNH GIÁ & CẢI TIẾN LIÊN TỤC**: Giám sát, đo lường và cải tiến

TRẢI NGHIỆM NGƯỜI DÙNG HÀNG ĐẦU

- Không gian an toàn, sạch đẹp
- Dễ dàng tiếp cận & sử dụng
- Dịch vụ tiện ích đầy đủ, hiện đại
- Duy trì, bảo dưỡng thường xuyên
- Trải nghiệm đẳng cấp, khác biệt

TIÊU CHUẨN HÓA HÔM NAY – GIÁ TRỊ BỀN VỮNG CHO TƯƠNG LAI

13. Hợp tác quốc tế & mạng lưới liên kết

- Hợp tác Nhật Bản – Hàn Quốc
- Giao lưu giữa các địa phương
- Giải đấu giao hữu quốc tế
- Hợp tác đại học & viện nghiên cứu



13. MẠNG LƯỚI GIAO LƯU & HỢP TÁC QUỐC TẾ

MẠNG LƯỚI GIAO LƯU & HỢP TÁC QUỐC TẾ

Cùng nhau phát triển Park Golf, kết nối thế giới, hướng tới tương lai bền vững



1 HIỆP HỘI PARK GOLF HÀN QUỐC



HIỆP HỘI PARK GOLF HÀN QUỐC (KPGA)

- ✔ Bảo vệ và phát triển Park Golf
- ✔ Quản lý tiêu chuẩn và chất lượng
- ✔ Đào tạo HLV và cấp chứng chỉ
- ✔ Dẫn dắt giao lưu và hợp tác quốc tế

2 HỢP TÁC HIỆP HỘI NHẬT BẢN - HÀN QUỐC

LỄ KÝ KẾT HỢP TÁC PARK GOLF HÀN QUỐC - NHẬT BẢN



- ✔ Ký kết MOU hợp tác Hàn - Nhật
- ✔ Chia sẻ công nghệ và vận hành
- ✔ Trao đổi HLV và mở rộng đào tạo
- ✔ Tổ chức giải đấu và hội thảo chung

3 GIAO LƯU VỚI CHÍNH QUYỀN ĐỊA PHƯƠNG

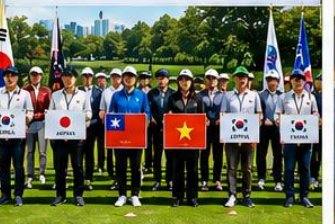
KÝ KẾT THỎA THUẬN HỢP TÁC GIỮA CÁC ĐỊA PHƯƠNG



- ✔ Hợp tác giao lưu giữa các địa phương
- ✔ Kết nối cơ sở vật chất và thể thao
- ✔ Trao đổi dự án và thông tin chung
- ✔ Thúc đẩy kinh tế địa phương và phát triển bền vững

4 GIẢI ĐẤU GIAO HỮU QUỐC TẾ

GIẢI PARK GOLF GIAO HỮU QUỐC TẾ 2024
2024 INTERNATIONAL PARK GOLF FRIENDSHIP TOURNAMENT



- ✔ Tăng cường tình hữu nghị giữa các quốc gia
- ✔ Giao lưu văn hóa và thể thao
- ✔ Phát hiện và bồi dưỡng VĐV xuất sắc
- ✔ Quảng bá Park Golf trên toàn cầu

5 HỢP TÁC VỚI CÁC TRƯỜNG ĐẠI HỌC VÀ VIỆN NGHIÊN CỨU



- ✔ Nghiên cứu và phân tích dữ liệu Park Golf
- ✔ Phát triển và cải tiến cơ sở vật chất
- ✔ Đào tạo nguồn nhân lực chuyên môn cao
- ✔ Tổ chức hội thảo và chương trình chung



CÙNG HỢP TÁC – CÙNG PHÁT TRIỂN – CÙNG HƯỚNG TỚI TƯƠNG LAI!

14. Mô hình phát triển bất động sản

- Khu đô thị công viên
- Wellness Community
- Resort & Smart Sports Town
- Cấu trúc đầu tư và doanh thu



14. MÔ HÌNH KINH DOANH PHÁT TRIỂN BẤT ĐỘNG SẢN

MÔ HÌNH KINH DOANH PHÁT TRIỂN BẤT ĐỘNG SẢN

🌿 Kết nối Park Golf với thiên nhiên và con người, tạo ra giá trị bất động sản bền vững 🌿

1. PHÁT TRIỂN BẤT ĐỘNG SẢN THÂN THIỆN VỚI CÔNG VIÊN

Nâng cao giá trị đô thị với không gian xanh và Park Golf

- ✓ Phát triển đô thị kết nối Park Golf và công viên
- ✓ Xây dựng cảnh quan xanh và mạng lưới sinh thái
- ✓ Hòa hòa giữa tiện ích sống và giải trí
- ✓ Tạo ra không gian đô thị bền vững, giàu giá trị

Công viên/ Cây xanh

Sân Park Golf

Tiện ích cộng đồng

Tiện ích thương mại

2. KHU ĐÔ THỊ CỘNG ĐỒNG SỨC KHỎE (WELLNESS)

Cộng đồng sống khỏe mạnh và hạnh phúc

- ✓ Hạ tầng Park Golf và thể thao
- ✓ Kết nối trung tâm Wellness, Spa, Chăm sóc sức khỏe
- ✓ Khu dân cư thân thiện với thiên nhiên
- ✓ Mô hình nhà ở khỏe mạnh cho thế hệ mới

Nhà ở

Trung tâm Wellness

Sân Park Golf

Cộng đồng

3. MÔ HÌNH RESORT DU LỊCH NGHỈ DƯỠNG

Resort kết hợp du lịch – nghỉ dưỡng – thể thao

- ✓ Kết hợp sân Park Golf và tiện ích nghỉ dưỡng
- ✓ Chương trình trải nghiệm: thể thao – thư giãn – trị liệu
- ✓ Khai thác tài nguyên du lịch địa phương
- ✓ Tạo điểm đến du lịch hấp dẫn trong và ngoài nước

Resort

Lưu trú

Giải trí/ Trải nghiệm

Du lịch

4. CẤU TRÚC DOANH THU VÀ ĐẦU TƯ

CẤU TRÚC DOANH THU

Doanh thu bán bất động sản/ cho thuê

Doanh thu vận hành sân Park Golf

Doanh thu lưu trú và nghỉ dưỡng

Doanh thu sức khỏe/ Spa/Wellness

Doanh thu tiện ích thương mại

CẤU TRÚC ĐẦU TƯ

Quy đất → Phát triển/ Xây dựng → Vận hành/ Quản lý → Tạo doanh thu → Tài đầu tư/ Mở rộng

LƯU ĐIỂM CỦA DỰ ÁN

- ✓ Đa dạng nguồn doanh thu, cấu trúc lợi nhuận ổn định
- ✓ Gia tăng giá trị tài sản và kích thích kinh tế địa phương
- ✓ Phát triển bền vững, thân thiện với môi trường (ESG)
- ✓ Khả năng thu hút đầu tư trong nước và quốc tế

QUY TRÌNH TRIỂN KHAI DỰ ÁN

Khảo sát thị trường và đánh giá khả thi → Mua đất và lập kế hoạch phát triển → Thiết kế và xin giấy phép đầu tư → Xây dựng và phát triển công trình → Vận hành và quản lý → Tạo doanh thu và tái đầu tư

GIÁ TRỊ CỐT LÕI

HÀI HÒA VỚI THIÊN NHIÊN

Phát triển cùng thiên nhiên, xây dựng tương lai bền vững

LẤY CON NGƯỜI LÀM TRUNG TÂM

Nâng cao chất lượng sống và phong cách sống khỏe mạnh

TĂNG TRƯỞNG BỀN VỮNG

Thân thiện môi trường, hiệu quả kinh tế và trách nhiệm xã hội

HỢP TÁC CÙNG PHÁT TRIỂN

Hợp tác địa phương và toàn cầu, cùng nhau kiến tạo tương lai tốt đẹp hơn

🌿 KẾT NỐI THIÊN NHIÊN – KẾT NỐI CON NGƯỜI – KIẾN TẠO GIÁ TRỊ BẤT ĐỘNG SẢN BỀN VỮNG 🌿

15. Kết luận & Tầm nhìn tương lai

- Xây dựng mô hình Smart Park Golf tại Việt Nam
- Nền tảng du lịch – văn hóa – cộng đồng quốc tế
- Chiến lược mở rộng ASEAN
- Mô hình đô thị ESG tương lai



15. KẾT LUẬN & TẦM NHÌN TƯƠNG LAI

KẾT LUẬN & TẦM NHÌN TƯƠNG LAI

Kết nối Park Golf – Kiến tạo cuộc sống khỏe mạnh, thành phố bền vững, tương lai toàn cầu

1. XÂY DỰNG VIỆT NAM HÓA SMART PARK GOLF

Mô hình Park Golf thông minh, hài hòa với thiên nhiên và con người

- Hệ thống đặt sân & vận hành thông minh nền tảng số thuận tiện
- Quản lý sân bằng IoT – AI dữ liệu chính xác, vận hành hiệu quả
- Thiết kế thân thiện môi trường tiết kiệm năng lượng, bảo tồn thiên nhiên
- Không gian thể thao – giải trí cho mọi người từ trẻ em đến người cao tuổi

2. NỀN TẢNG DU LỊCH – VĂN HÓA QUỐC TẾ

Trung tâm giao lưu du lịch – văn hóa thông qua Park Golf

- Tổ chức giải đấu quốc tế thu hút du khách và sự kiện toàn cầu
- Chương trình kết nối du lịch – văn hóa kết hợp trải nghiệm địa phương
- Xây dựng mạng lưới toàn cầu hợp tác với các Hiệp hội Park Golf quốc tế
- Nâng tầm thương hiệu Việt Nam khẳng định vị thế trên bản đồ Park Golf thế giới

3. CHIẾN LƯỢC LAN TỎA TRONG ASEAN

Mạng lưới Park Golf bền vững, lan tỏa khắp ASEAN

- Phát triển mô hình chuẩn ASEAN từ Việt Nam lan tỏa toàn khu vực
- Tăng cường hợp tác công – tư thúc đẩy dự án chung và trao đổi chuyên gia
- Đào tạo – chuyển giao – phát triển nguồn nhân lực bồi dưỡng HLV và vận hành chuyên nghiệp
- Phát triển bền vững kết nối kinh tế – xã hội – môi trường khu vực

4. MÔ HÌNH PHÁT TRIỂN ĐÔ THỊ ESG TƯƠNG LAI

Xây dựng đô thị bền vững vì con người và hành tinh

- Không gian xanh – sức khỏe – thể thao nâng cao chất lượng cuộc sống
- Phát triển cộng đồng địa phương tạo việc làm và thúc đẩy kinh tế
- Quản trị minh bạch – trách nhiệm phát triển lâu dài và bền vững
- Tạo giá trị tương lai cân bằng môi trường – xã hội – kinh tế

“ Park Golf – Hạt nhân của một xã hội khỏe mạnh, thành phố bền vững và tương lai tốt đẹp hơn. ”

Bắt đầu từ Việt Nam, vươn ra ASEAN và thế giới! Cùng nhau kiến tạo tương lai Park Golf.



CUỘC SỐNG KHỎE MẠNH | THÀNH PHỐ BỀN VỮNG | HỢP TÁC TOÀN CẦU | CỘNG ĐỒNG THỊNH VƯỢNG | GIÁ TRỊ TƯƠNG LAI

