

Cooperation Project

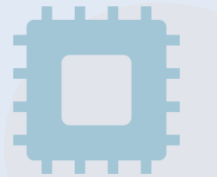
Dak Lak Province in Vietnam – Korea

Smart Park Project

(Smart Tourism & International Cooperation Initiative)

June 2026

GSF(Global Smart Future) Expert Group



1. 프로젝트 개요

- 스마트 고원 및 해안 관광
- 한-베 국제협력
- 웰니스 커뮤니티
- 미래형 관광 비전



프로젝트 소개

한국과 베트남, 미래를 잇다!

닥락 스마트 관광 & 국제협력 이니셔티브
고원과 바다가 만나는 베트남의 미래 관광 허브

BUON MA THUOT

고원의 관광 자원 & 개발 잠재력

- 커피 문화 & 농업 관광**
세계적인 커피 생산지
커피 농장 체험, 커피 박물관
- 자연 생태 관광**
드레이삼 폭포, 추양신 국립공원
원시림, 코끼리 보호 관광
- 문화 & 역사 체험**
에데족 문화, 전통 마을 체험
역사 유적지 탐방
- 웰니스 & 힐링 관광**
고원 기후 힐링, 명상, 요가
건강식, 스파, 휴양 리조트

스마트 관광 국제 협력 지속가능 발전

고원과 바다가 연결하는
베트남 글로벌 관광 허브

- 스마트 기술 기반 관광 플랫폼 구축
- 친환경 개발 및 ESG 실천
- 한-베 국제 협력 & 투자 확대

TUY HOA

해안 관광 자원 & 개발 잠재력

- 아름다운 해안 & 해변**
롱 비치, 몽 롱 비치, 다이랑 해변
청정 바다와 다양한 해양 활동
- 섬 & 해양 관광**
훈년 섬, 훈바 섬, 다이랑 만
스노클링, 다이빙, 오토 투어
- 문화 & 미식 관광**
참파 문화 유적, 반등 어촌 마을
신선한 해산물 & 지역 특산물
- MICE & 휴양 도시**
국제회의, 이벤트 유치
리조트, 골프, 휴양 인프라 확장

☕ 커피 문화관광

🌲 생태관광

🏠 문화체험

🧘 웰니스 힐링

🚤 해양관광

☂️ 해변휴양

👥 MICE 관광

🧠 스마트 기술

🌱 ESG 지속가능

🤝 국제협력

“비전” 닥락과 푸옌을 ASEAN 스마트 관광·웰니스 허브로
사람과 자연, 기술이 함께 만드는 지속가능한 미래

기대 효과

- 지역 경제 활성화
- 일자리 창출
- 국제 관광객 증가
- 지속가능한 도시 성장
- 한-베 상생 협력 강화

혁신

스마트 기술로 관광 혁신

협력

한-베 국제 협력으로 함께 성장

지속가능성

자연과 공존하는 지속가능한 개발

포용

지역사회와 함께하는 포용적 관광

미래

글로벌 관광 허브로 미래를 선도

2. 지역 비전

- 커피 생태관광
- 고원-해안 연계
- 지속가능 발전
- ESG 관광 전략
- ASEAN 관광 허브



지역 비전

스마트·에코 관광의 미래

고원과 바다를 잇는 지속가능한 성장

ASEAN 관광 허브

고원과 바다 연결

스마트 관광

문화와 사람

자연과 환경
청정 자연 보전

커피 문화관광
세계적 커피 도시

스마트 관광
디지털·AI 기반

국제 협력
한-베 협력 강화

지속가능 발전
ESG·탄소중립

더 나은 미래, 함께 만드는 지속가능한 지역!

3. Đắk Lắk 지역 소개

- 고원 기후 환경
- 해안 개발 잠재력
- 관광·농업 자원
- 소수민족 문화
- 국제 관광 잠재력



다락성 지역 소개

베트남 중부 고원의 중심, 자연과 문화가 어우러진 글로벌 관광·농업 거점
 풍부한 자연 자원과 독특한 문화, 개발 잠재력을 바탕으로 지속가능한 미래를 만들어갑니다.



<h3>01 고원 기후 환경</h3> <ul style="list-style-type: none"> 온화한 고원 기후 <ul style="list-style-type: none"> 연평균 기온 22~24°C 시원하고 쾌적한 기후 풍부한 강수량 <ul style="list-style-type: none"> 연평균 강수량 1,800~2,000mm 깨끗한 공기와 수자원 보유 깨끗한 자연환경 <ul style="list-style-type: none"> 광활한 산림과 호수, 폭포 생물다양성이 풍부한 생태계 지속가능한 환경 <ul style="list-style-type: none"> 산림피복률 약 48% 탄소중립 실현 잠재력 보유 	<h3>02 해안 개발 잠재력</h3> <ul style="list-style-type: none"> 긴 해안선 보유 <ul style="list-style-type: none"> 해안선 길이 약 189km 아름다운 해변과 청정 해양 항만 및 교통 인프라 <ul style="list-style-type: none"> 반퐁(Ban Phong) 항만 개발 중 도로, 공항 연계로 접근성 향상 경제 성장 잠재력 <ul style="list-style-type: none"> 해양경제, 관광, 물류 산업 발전 기대 투자 유치 및 일자리 창출 확대 해양 관광 자원 풍부 <ul style="list-style-type: none"> 해변, 섬, 산호초 등 관광 자원 다양 리조트, 해양 스포츠 발전 가능성 높음 	<h3>03 관광·농업 자원</h3> <ul style="list-style-type: none"> 세계적 커피 생산지 <ul style="list-style-type: none"> 베트남 커피 생산량의 약 30% 차지 고품질 아라비카 및 로부스타 생산 다양한 농업 자원 <ul style="list-style-type: none"> 커피, 후추, 아보카도, 두리안, 마카다미아 등 비옥한 토양과 풍부한 수자원 보유 관광 자원 풍부 <ul style="list-style-type: none"> 드래이사프 폭포, 락호수, 요끼둔 국립공원 자연경관과 체험형 관광자원 다양 생태·체험 관광 최적지 <ul style="list-style-type: none"> 커피 투어, 농장 체험, 트레킹, 캠핑 등 힐링, 웰니스 관광지로 각광 	<h3>04 소수민족 문화</h3> <ul style="list-style-type: none"> 다양한 소수민족 거주 <ul style="list-style-type: none"> 에데(Ê Đê), 므농(M'Nông), 자라이(Gia Rai), 바나(Ba Na) 등 49개 민족 공동 거주 독특한 전통 문화 <ul style="list-style-type: none"> 공통체 문화, 전통 가옥, 전통 의상 전통 음악, 춤, 공명(gong) 문화 풍부한 문화 축제 <ul style="list-style-type: none"> 코끼리 축제, 커피 축제, 쌀 축제 등 전통과 현대가 어우러진 문화 체험 문화 관광 발전 잠재력 <ul style="list-style-type: none"> 문화 보존과 관광 연계 가능성 높음 체험형 문화 관광 상품 개발 유리 	<h3>05 국제 관광 잠재력</h3> <ul style="list-style-type: none"> 국제 접근성 향상 <ul style="list-style-type: none"> 부은마투트 공항 국제선 확대 추진 주요 도시(호치민, 하노이)와 직항 연계 글로벌 관광 트렌드 부합 <ul style="list-style-type: none"> 생태관광, 커피관광, 웰니스 관광 적합 지속가능 관광과 지역 브랜드 강화 국제 협력 및 투자 기회 <ul style="list-style-type: none"> ASEAN, 한국, 일본 등과 협력 확대 관광 인프라 및 서비스 투자 유치 ASEAN 관광 허브 도약 <ul style="list-style-type: none"> 중부 고원의 관문 도시 베트남 - 캄보디아 - 라오스 연계 중심지
--	---	--	--	---

다락성의 비전

풍부한 자연과 문화, 농업 자원을 기반으로
 지속가능한 관광·농업 거점으로 성장하여
 ASEAN 관광 허브로 도약합니다.



자연과 사람의 조화	전통과 현대의 융합	지속가능한 성장	ESG 기반 발전	ASEAN 관광 허브	미래 비전
------------	------------	----------	-----------	-------------	-------

미래 비전

2030년까지 다락성은
 스마트하고 지속가능한 관광·농업 중심지로
 성장하여 글로벌 관광 허브로 도약합니다.

4. 협력 및 투자 제안

- ▶ 정부 및 지방자치단체 협력
- ▶ 민간 투자 및 PPP 모델
- ▶ 국제기금 (KOICA, MKCF, GCF 등) 연계
- ▶ 장기 파트너십 구축



Smart Park 협력 및 투자 구조 (통합 모델)

SPC 기반 한·베 공동 투자로 지속가능한 미래 가치를 창출합니다



1. 사업 추진 구조

- SPC 기반 지역별 Smart Park 개발 및 운영
- 한국·베트남 기업 공동 투자
- 정부 및 공공기관 협력 기반 구축
- 표준화된 모델로 지역 및 ASEAN 확산

2. SPC 설립 및 공동 투자 구조

한국 기업 + 베트남 기업 → SPC (특수목적법인) → 전략 파트너 (교육기관, 협회, 공공기관 등)

- 지역별 특화 SPC 설립 (Special Purpose Company)
- 한국 + 베트남 기업 공동 출자
- 단계별 투자 (개발 → 운영 → 확장)
- 리스크 분산 + 효율적 운영 구조 확보

3. 한·베 역할 분담

한국 기업	베트남 기업
<ul style="list-style-type: none"> • 비즈니스 모델 설계 • 투자 및 자본 참여 • 기술 전수 (스마트농업, 에너지, IoT) • 글로벌 마케팅 및 네트워크 	<ul style="list-style-type: none"> • 인허가 및 행정 지원 • 부지 확보 및 조성 • 상업시설 및 부스 분양 • 현장 운영 및 관리

기술·자본(한국) × 실행·인프라(베트남) 협력 구조

4. 정부 및 지방자치단체 협력

- 정책 지원 및 제도 기반 마련
- 인허가 및 행정 절차 간소화
- 공공 인프라 연계 지원
- 지역 개발 및 관광 정책 연계

공공-민간 협력 기반 강화

5. 민간 투자 및 PPP 모델

- Public-Private Partnership(PPP) 적용
- 민간 투자 + 공공 지원 결합
- 장기 운영 수익 기반 투자 구조

안정적 수익 + 지속가능한 개발 모델

6. 국제기금 연계

KOICA (한국국제협력단), MKCF (베트남-코리아 협력기금), GCF (녹색기후기금)

기술·환경·교육 프로젝트 재원 확보

7. 지속 운영을 위한 자율 기부 모델

- 참여 기업 수익의 약 10% 자율 기부
- 하노이 친선협회를 통한 기금 운영

활용 분야: 유지관리, 커뮤니티 프로그램, 교육 및 ESG 사업

공공성 + 수익성 균형 구조

8. 표준 운영 및 확산 전략

운영 표준: Park Golf 중심 공간, 스마트 농업 (Agri-Tech), 영농형 태양광 (Agri-PV), 헬스케어 & 교육 시설, 관광 & 문화 프로그램

확산 단계: 1. Test Site 구축 → 2. 베트남 전국 확산 → 3. ASEAN 확장

SPC 기반 모델의 반복 적용

9. 장기 파트너십 구축

기업, 정부 및 지자체, 교육기관 및 협회, 국제기구 및 NGO

- 지속적 투자 및 공동 운영
- 기술 및 인력 교류 확대
- 공동 연구 및 혁신 추진
- 신뢰 기반 파트너십 강화

지속가능한 글로벌 협력 생태계 구축

기대 효과

- 안정적인 수익 모델 확보
- 지역 경제 활성화 및 일자리 창출
- 스마트 농업 및 관광 융합
- ESG 가치 실현 및 환경 보호
- 한·베 협력 성공 모델 구축 및 확산

공공·민간·국제협력을 기반으로 Smart Park를 지속가능한 글로벌 표준 모델로 확산

SPC 공동 투자 (한·베 기업) → 정부·지자체 지원 PPP 모델 적용 → 국제기금 연계 (KOICA, MKCF, GCF 등) → 자율 기부 기금 (하노이 친선협회 운영) → 지속가능한 운영 및 지역·글로벌 확산 = 지속가능한 미래 가치 창출

5. 협력 구조 및 운영 체계

- GSF: 총괄 기획 및 플랫폼 운영
- HASOVPA: 정책 및 ODA 협력
- 대학: 기술 및 연구 개발
- RITAB: 사업 실행 및 현장 운영
- SIYB: 기업 및 투자 연결



협력 체계 (파트너십)

협력 - 동행 - 지속가능한 발전
 자원을 연결하고 가치를 공유하여, 스마트 파크를 통해 공동체와 미래를 함께 만들어갑니다.

참여 주체

- 정부 및 공공기관**
정책 지원, 제도 개선, 인프라 구축으로 지속가능한 발전 환경 조성
- 대학 및 연구기관**
연구개발, 기술 혁신, 인재 양성으로 스마트 파크 핵심 역량 강화
- 기업 및 투자자**
자본 투자, 기술 도입, 사업화로 가치 창출과 경제 활성화
- 지역사회 & 주민**
참여와 소통, 지역 자원 활용으로 공동체 상생과 삶의 질 향상
- 국제기구 & NGO**
글로벌 네트워크, 경험 공유, 협력으로 지속가능한 발전 목표 달성



협력 분야

- 에너지 & 환경**
신재생에너지, 에너지 효율화, 환경 보전 및 탄소중립 실현
- 스마트 농업**
스마트 농업 기술, 데이터 기반 농업으로 생산성 향상과 지속가능한 농업 실현
- 수산 & 아쿠아포닉스**
스마트 양식, 수질 관리, 아쿠아포닉스로 생태계 보전과 식량 안정성 확보
- 첨단 기술 & 디지털 전환**
IoT, AI, 빅데이터, 클라우드 등 디지털 기술로 혁신과 효율 창출
- 교육 & 체험 & 문화**
STEM 교육, 체험 프로그램, 문화 교류로 지식 확산과 지역 문화 활성화

스마트 파크 프로젝트 기금 조성 및 활용

참여 기업의 비즈니스 활동으로 수익이 발생할 경우, **수익금의 10%**를 하노이 친선협회에 **자율적으로 기부**합니다.

하노이 친선협회 (Hanoi Friendship Association) → **투명하고 공정한 관리**

스마트 파크 프로젝트 운영 및 발전 기금으로 활용
 프로젝트 운영 · 연구개발 · 교육 · 인프라 · 지역사회 상생 등

기금 활용의 목적

- 스마트 파크 프로젝트의 지속가능한 운영
- 연구개발 및 기술 실증 지원
- 인재 양성 및 교육 프로그램 강화
- 지역사회 상생 및 환경 보전 활동
- 국제 협력 및 교류 확대

협력의 원칙

- 상호 존중**: 서로의 역할과 가치를 존중하고 신뢰를 바탕으로 협력합니다.
- 공동 목표**: 지속가능한 발전과 공동의 목표 달성을 위해 함께 노력합니다.
- 상생 발전**: 모든 참여자가 함께 성장하고 지역과 환경이 함께 발전하도록 추구합니다.
- 투명한 소통**: 열린 소통과 투명한 정보 공유로 신뢰를 구축하고 결정을 함께합니다.
- 글로벌 협력**: 국내외 네트워크와 협력하여 지속가능한 발전을 위한 글로벌 가치를 실현합니다.

함께 만드는 스마트 파크, 함께 여는 지속가능한 미래! | 연결의 힘 | 혁신의 가치 | 지속가능한 미래

6. 스마트 파크

- "농업 + 에너지 + 관광 + 데이터 + 교육" 통합 구조
- 디지털 농업 생태계 구축
- 생산-가공-유통-관광 연결 모델



통합 모델



6.1 파크 골프

- 커뮤니티 & 건강 플랫폼
- 관광 & 수익 창출 콘텐츠
- 공원·농지·유희부지 활용 최적



PARK GOLF

건강한 생활, 즐거운 교류, 지속가능한 미래를 만드는 스포츠



한국



일본



베트남



아세안

1. 한·일·베 파크골프 친선대회 개최

- ☑ 국제 친선대회 정례화
- ☑ 스포츠를 통한 우정과 교류 증진
- ☑ 관광객 유입 및 지역경제 활성화
- ☑ 문화·관광과 연계한 시너지 창출



국제 교류 확대



관광객 유입 증가



지역 브랜드 가치 상승



상생 협력 기반 구축

2. 폭발적으로 증가하는 파크골프 인구 (생활체육의 새로운 대세)



지비용 · 고참여 · 전 연령층 · 고성장 스포츠!

3. 아세안 확장 가능성



- 고령화 초기 단계 시장 높은 성장 잠재력
- 관광·리조트·도시공원 등 다양한 입지 적용 가능
- 한·일 성공 모델 도입 시 빠른 확산 가능
- ASEAN 국가 간 교류 대회 개최 및 네트워크 구축



4. 파크골프장 설계 (유희공간 활용 최적 모델)

- 규모** 9홀 / 18홀
- 면적** 5,000 ~ 30,000㎡
(9홀: 5,000~10,000㎡ / 18홀: 10,000~30,000㎡)
- 홀 거리** 30 ~ 100m / 홀
- 주요 시설** 티잉 구역, 페어웨이, 벙커, 해저드, 번치, 휴게시설, 관리동, 주차장 등
- 특징** 짧은 코스, 간단한 규칙, 누구나 쉽게, 빠르게 플레이 가능



다양한 입지 적용 가능

- 공원
- 하천변
- 농지/유희지
- 산림/자연
- 관광지/리조트

5. 스크린 파크골프 (실내·디지털 파크골프장)



- 날씨 제약 없이 연중 운영 가능
- 레슨, 연습, 체험 프로그램 최적화
- 관광객 및 신규 회원 유입에 효과적
- 스마트 기술과 결합한 미래형 스포츠 시설

7. 기술 및 운영 노하우 전수 (한·일의 선진 경험)

- 코스 설계 & 시공 기술**
안전성, 재미, 자연환경을 고려한 최적 설계
- 운영 관리 시스템**
회원 관리, 예약 시스템, 대회 운영 노하우 제공
- 장비 및 시설 관리**
장비 표준화, 유지관리 및 시설 운영 교육
- 교육 & 지도 프로그램**
지도자 양성, 규칙 교육, 동호회 활성화 지원
- 유지관리 노하우**
장비 점검, 잔디 관리, 안전 관리 기술 전수

PARK GOLF의 가치

- 커뮤니티 허브**
세대 간 교류와 건강한 여가 생활
- 관광 & 수익 창출**
관광객 유입, 소비 증대 및 지역경제 기여
- 국제 교류 플랫폼**
한·일·베 및 아세안 교류 대회 및 네트워크
- 친환경 스포츠**
저탄소, 자연친화적 지속가능한 스포츠
- 미래 성장 산업**
지속적인 수요 증가와 높은 성장 잠재력

6. 기존 골프와의 차이 (비교)

구분	파크골프 (Park Golf)	기존 골프 (Golf)
필드 규모	5,000 ~ 30,000㎡ (적은 공간 가능)	500,000㎡ 이상
홀 거리	30 ~ 100m	100 ~ 600m
장비	클럽 1개, 볼 1개 (간단)	클럽 14개 내외, 다양한 장비
비용	저비용 (장비·이용료 저렴)	고비용 (장비·이용료 높음)
플레이 시간	30 ~ 90분	4 ~ 5시간
난이도	쉬움 (누구나 가능)	어려움 (기술 필요)
참여 대상	전 연령층 (어린이~어르신)	주로 성인
운영/유지	저비용·저관리	고비용·고관리
환경 영향	친환경·자연 훼손 최소화	토지·물·화확관리 필요
활용성	공원, 유희지 등 활용 최적	대규모 부지 필요



파크골프는 누구나, 어디서나, 함께 즐기는 미래형 생활 스포츠입니다!

6.2 과학기술

- Smart Water Plus (수처리 및 물관리)
- Food Technology (농식품 가공 및 고부가가치화)
- Electrical Boat (친환경 수상 교통 및 관광)
- GSF 기반 기술 실증(Test-bed)



과학 & 기술

과학을 적용하고 · 인재를 양성하며 · 첨단 기술을 이전하여 혁신적인 가치를 창출하고 지역 경제 발전을 선도합니다.

마린크래프트(한국)와 업무 협약 체결

국제 협력

- ✓ 선진 기술 연계 및 협력
- ✓ 기술 이전 및 인력 교류
- ✓ 공동 연구 및 프로젝트 개발
- ✓ 글로벌 시장 공동 진출 확대

1 스마트 워터 플러스

스마트 수처리 솔루션

- IoT-AI 기반 수질 처리 및 관리 시스템
- 실시간 수질 모니터링 및 원격 관리
- 시간·비용 절감 및 위생 안전성 향상
- 농업, 수산 및 생활용수 등 다양한 분야 적용

교육 프로그램

- 수처리 시스템 운영 교육
- 수질 데이터 분석 및 모니터링 교육
- 스마트팜 & 스마트 양식 연계 실습

2 식품 기술(푸드테크)

식품 가공 및 스마트 제조 기술

- 원재료의 영양, 색상, 향, 식감 등 자연적 품질 보존
- 커피 및 다양한 음료/식품에 적용 가능한 맞춤형 가공 기술
- 식품 가공 자동화 및 스마트 제조 시스템 개발
- 고부가가치 식품 개발 및 창업 지원

교육 프로그램

- 식품 가공기술 실습 교육
- 식품 안전·위생 표준 교육 (HACCP, ISO)
- 고부가가치 식품 개발 및 창업 지원

3 전기 보트

친환경 전기 추진 및 에너지 기술

- 친환경 전기 추진 시스템 개발
- 태양광·하이브리드 에너지 적용
- 메콩강 관광, 생태 관광 및 양식업 활용
- 저소음·무배출로 환경 보호 및 지속가능성 실현

교육 프로그램

- 전기 보트 설계 및 운영 교육
- 친환경 전력 시스템 이론 및 실습
- 유지보수 및 안전 관리 교육

응용 분야

- 스마트 농업: 생산성 향상, 스마트팜 구축
- 스마트 양식: 수질 관리, 스마트 양식장
- 농촌 용수: 깨끗한 물 공급, 수질 안전 확보
- 식품·음료 산업: 고품질 가공, 브랜드 가치 향상
- 관광·운송: 친환경 관광, 전기 보트 운항

과학 & 기술은 스마트 파크의 핵심 인프라로서 농업·수산·관광·환경이 융합된 **지속가능한 미래**를 만들어갑니다.

6.3 스마트 농업

- IoT, AI, Big Data 기반 농업 관리
- 토양·작물 모니터링 시스템
- 생산성 20~30% 향상 구조
- 비용 절감 및 품질 개선



스마트 농업



IoT, AI, 빅데이터 등 첨단 기술을 농업 생산 현장에 적용하여 생산성 향상, 비용 절감 및 지속가능한 농업 실현을 지원합니다.



1. IoT & 센서 모니터링

토양, 기상, 습도, 온도 등 농장 환경을 실시간 모니터링 하여 최적의 생육 환경 유지



2. 스마트 관개 시스템

토양 수분을 분석하여 자동으로 관개하고, 비료를 정밀하게 공급하여 자원 효율 극대화



3. AI 데이터 분석

생육 데이터, 병해충 정보, 수확 예측 등을 분석하여 의사결정과 생산성 향상 지원



4. 드론 & 정밀 농업

드론을 활용한 작물 생육 진단, 병해충 방제, 파종, 시비 등 정밀 농업 실현



기대 효과



20 ~ 30%
작물 생산성 향상



15 ~ 20%
생산 비용 절감



품질 향상
농산물 품질 향상 및 국제 기준 충족



지속가능한 발전
친환경 농업 실현 및 환경 보호 기여



농민
데이터 기반으로 쉽게 관리 및 의사결정



효율적 생산
자원 최적화로 생산성 향상



소득 증대
비용 절감과 수익 증대로 농가 수익 향상



지속가능한 농업
환경을 보호하고 미래 농업 가치 창출

6.4 스마트 수산

- 스마트 양식 시스템
- 수질 모니터링
- 블루카본 연계
- 해양 생태복원
- Smart Water Plus



스마트 수산

첨단 기술을 활용하여 수산 양식의 효율성을 높이고, 위험을 줄이며, 지속 가능한 생산성 향상

- 

1 수질 모니터링
pH, DO, 수온, 염도, 암모니아 등 수질 지표를 실시간 모니터링하여 변화를 즉시 감지합니다.
- 

2 자동 급이 시스템
정확한 시간과 양에 맞춰 자동으로 먹이를 공급하여 사료 효율을 높이고 운영 비용을 절감합니다.
- 

3 질병 모니터링 & 조기 경보
AI가 데이터를 분석하여 질병 위험을 예측하고 이상 징후를 조기에 알려 피해를 최소화합니다.
- 

4 데이터 관리 & 분석
양식 데이터를 수집·저장·분석하여 최적의 의사결정을 지원하고 생산성을 향상시킵니다.



정확한 기술 - 정확한 관리 - 높은 효율
지속 가능한 양식, 더 큰 이익

- ### 기대 효과
- 

위험 감소
조기 감지 및 신속 대응으로 손실을 최소화합니다.
 - 

생산량 증가
안정적인 환경을 유지하여 수산물 생산성을 높입니다.
 - 

비용 절감
사료, 인력 및 전력 사용을 최적화하여 비용을 절감합니다.
 - 

지속 가능한 성장
환경 친화적 양식으로 지속 가능한 발전을 실현합니다.
 - 

품질 향상
안전하고 고품질의 수산물을 생산하여 시장 경쟁력과 가치를 높입니다.



6.5 헬스케어

- 지역 주민 건강관리 시스템
- 데이터 기반 헬스케어 서비스
- 고령화 대응 모델
- 스마트 커뮤니티 구축



커뮤니티 건강 관리

예방 중심의 건강 관리 - 첨단 기술로 연결된 돌봄 - 건강한 커뮤니티, 행복한 삶

- 1 건강 상태 모니터링**
웨어러블 및 IoT 기기로 혈압, 혈당, 심박수, SpO₂ 등 실시간 건강 상태 모니터링
- 2 건강 데이터 관리**
개인 건강 데이터를 안전하게 저장하고 분석하여 맞춤형 건강 관리 제공
- 3 원격 상담 & 추적 관리**
전문 의료진과 비대면 상담, 지속적인 건강 상담 및 추적 관리 지원
- 4 건강 증진 지원**
운동, 영양, 수면 등 개인별 맞춤 프로그램으로 건강한 생활 습관 형성 지원
- 5 고령자 맞춤 돌봄**
고령자의 만성질환 관리, 정기 건강 체크 및 맞춤형 돌봄 서비스 제공



커뮤니티 건강 관리 센터



기술이 사람을 연결하고, 건강이 삶을 변화시킵니다. **함께 만드는 건강한 커뮤니티!** | 예방 중심 | 기술 기반 | 지속 관리 | 커뮤니티 중심

- 기대 효과**
- 질병 조기 발견**
실시간 모니터링으로 질병을 조기에 발견하고 예방 효과 극대화
 - 삶의 질 향상**
건강한 생활 습관 형성으로 신체적·정신적 건강 향상, 행복한 삶 실현
 - 의료비 절감**
예방 중심 관리로 의료비 부담 감소 및 효율적인 자원 활용
 - 고령자 돌봄 강화**
맞춤형 돌봄 서비스로 안전하고 건강한 노후 생활 지원
 - 건강한 커뮤니티**
이웃과 함께하는 건강 활동으로 유대감 형성 및 건강한 공동체 구축

6.6 영농형 태양광

- 농업 + 태양광 결합 모델
- 전력 비용 절감 및 추가 수익 창출
- 에너지 자립형 농촌 구축
- 탄소 저감 효과



영농형 태양광 발전 (Agri-PV)

농업과 태양광 발전을 동시에! **지속가능한 미래농업**의 새로운 모델

농지 위에 태양광 설비를 설치하여 **작물 재배 + 전력 생산 + 추가 수익 창출**을 동시에 실현합니다.

주요 특징

- 농업과 에너지의 동시 생산**
 - 작물 재배와 태양광 발전 병행
 - 농지 활용도 극대화
- 농가 소득 다각화**
 - 농산물 판매 + 전력 판매 수익 창출
 - 안정적인 장기 수익 구조 확보
- 친환경 에너지 생산**
 - 온실가스 배출 없는 청정에너지
 - 탄소중립 및 ESG 실현
- 스마트 농업 연계**
 - IoT 기반 에너지·농업 통합 관리
 - 스마트팜과 연계 가능

영농형 태양광 발전 (Agri-PV) 개념도

기대 효과

경제적 효과

- 전기 비용 20~30% 절감
- 추가 전력 판매 수익 창출
- 농가 소득 안정화

환경적 효과

- 탄소 배출 감소
- 친환경 농업 실현
- 탄소중립 기여

운영 효과

- 안정적인 전력 공급
- 농업 생산성 향상
- 기후 변화 대응력 강화

시스템 구성

태양광 모듈 고효율 태양광 모듈 설치 및 발전	구조물 (영농형 지지대) 작물 생육을 고려한 높이 및 간격 설계	전력 변환 장치 인버터를 통한 직류 → 교류 변환	모니터링 시스템 발전량, 환경, 작물 생육 원격 모니터링 (IoT)	전력 활용 및 판매 농가 전력 사용 및 잉여 전력 판매
---	---	---	---	--

수산 & 확장 모델



- 수상 태양광 + 양식장 결합**
수면 위 설치로 토지 부족 문제 해결
- 수온 안정 및 생산성 향상**
그늘 효과로 수온 변화 완화
- 스마트 수산과 연계**
수질·수온 모니터링 및 자동 제어

농업과 에너지의 융합으로 수익성과 지속가능성을 동시에 실현하는 미래형 농업 모델 농업 생산성 향상 에너지 자립 실현 추가 수익 창출 지속가능한 미래

6.7 교육 및 인력 양성

- 국제 인턴십 프로그램
- 스마트 관광 교육
- 한-베 대학 교류
- ESG 기술 교육
- GSF 교육센터 구축



교육 및 인력 양성

글로벌 인재 양성을 통해 스마트 투어리즘과 지속가능한 미래를 선도합니다.

<p>01 국제 인턴십 프로그램</p>   <ul style="list-style-type: none"> • 해외 기업 및 기관 연계 인턴십 • 실무 중심 현장 경험 제공 • 글로벌 역량 및 커뮤니케이션 강화 • 취업 연계 및 경력 개발 지원 	<p>02 스마트 관광 교육</p>   <ul style="list-style-type: none"> • 스마트 관광 이론 및 실무 교육 • AI, 빅데이터, IoT 기술 활용 교육 • 디지털 마케팅 및 서비스 교육 • 관광 트렌드 및 사례 연구 	<p>03 한-베 대학 교류</p>   <ul style="list-style-type: none"> • 한-베 대학 간 교류 프로그램 운영 • 학생 교환 및 공동 연구 추진 • 학술 세미나 및 문화 교류 • 글로벌 네트워크 구축 	<p>04 ESG 기술 교육</p>   <ul style="list-style-type: none"> • ESG 경영 및 지속가능성 교육 • 탄소중립 및 친환경 기술 교육 • 스마트 농업 및 에너지 교육 • 사회적 가치 창출 교육 	<p>05 GSF 교육센터 구축</p>   <ul style="list-style-type: none"> • 글로벌 교육 허브 거점 구축 • 스마트 관광 전문 교육 시설 • 산학연 협력 및 인재 양성 • 지역 사회와 상생하는 교육 플랫폼 
---	--	---	---	---

미래를 이끄는 글로벌 인재

교육과 교류를 통해 사람을 연결하고, 기술과 가치를 융합하여 스마트 투어리즘의 미래를 열어갑니다.

 글로벌 역량 강화	 스마트 기술 융합	 지속가능한 미래	 국제 협력 확대	 지역 발전 기여
---	---	--	--	--



7. 결론

- ASEAN 스마트 관광 허브
- 스마트 웰니스 도시
- 친환경 ESG 혁신 모델
- 글로벌 교육·기술 협력
- 미래형 지역 경제 성장





다락성 스마트 파크 프로젝트 (스마트 관광 & 국제 협력 사업)

다락성 - 스마트 관광의 중심, 지속가능한 미래로!

자연과 관광 | 스마트 기술 | 친환경 산업 | 국제 협력 | 지역 경제 성장



다락성

01 ASEAN 스마트 관광 허브



- 고원-해안 연계 관광 중심지
- ASEAN 관광 네트워크 확대
- 국제 관광 플랫폼 구축

 관광 네트워크
  연계 관광
  국제 플랫폼

02 스마트 웰니스 도시



Smart Park
Park Golf

- 힐링·건강 중심 관광
- Smart Park & 파크 골프 육성
- 지속가능한 라이프스타일 실현

 웰니스
  파크 골프
  지속가능

03 친환경 ESG 혁신 모델



ESG

- 테라차 & 탄소저감 모델
- 영농형 태양광 확대
- 친환경 스마트 농업 실현

 탄소저감
  태양광
  스마트 농업

04 글로벌 교육·기술 협력



- 한-베 대학 교류 및 협력
- 스마트 관광 전문 인재 양성
- GSF 국제 교육 플랫폼 구축

 교육
  인재 양성
  국제 협력

05 미래형 지역 경제 성장



- 스마트 관광 산업 육성
- 지역 일자리 창출
- 국제 투자 및 비즈니스 확대

 경제 성장
  일자리 창출
  투자 확대

다락성 - 자연과 사람, 기술이 함께 만드는 스마트 미래
지속가능한 발전을 통해 지역과 세계가 함께 성장합니다!


자연 보전


스마트 기술


친환경 산업


국제 협력


지속가능 성장